

2022-2023

BLUE XANTHE OTEL

SÜRDÜRÜLEBİLİRLİK FAALİYETLERİ RAPORU



emir
hotels

EMİR OTELLERİ SÜRDÜRÜLEBİLİRLİK RAPORU 2022-2023

SÜRDÜRÜLEBİLİRLİK FAALİYETLERİ RAPORU

RAPORUN
İÇERİĞİ
VE AMACI

SÜRDÜRÜLEBİLİRLİK
UYGULAMALARI

- Kaynak Yönetimi
 - Enerji
 - Su ve Atık su
 - Atık ve Tehlikeli Madde
- Çalışma Hayatı
- Sosyal Sorumluluklar
- Toplumla İletişim

EMİR HOTELS

SÜRDÜRÜLEBİLİRLİK
POLİTİKALARI

- The Sense De Luxe
- TUI BLUE Side
- TUI BLUE Xanthe
- Emir Sport
- Bubble Laundry

SÜRDÜRÜLEBİLİRLİK
YAKLAŞIMI

- Çevre Politikamız
- Sosyal Sorumluluk Politikamız
- Kalite Politikamız
- Çocuk Hakları Politikamız
- İnsan Kaynakları Politikamız
- İş Sağlığı ve Güvenliği Politikamız



emir
hotels

Emir Hotels olarak sürdürülebilirlik kapsamında yaptığımız çalışmaları, kaydettiğimiz gelişmeleri ve çalışmalarımızın şu ana kadar olan sonuçlarını misafirlerimize, üst yönetimimize, çalışanlarımıza, tedarikçilerimize ve diğer tüm paydaşlarımıza iletiyor ve farkındalık yaratmayı hedefliyoruz.

The Sürdürülebilirlik Faaliyetleri Raporu, çevre ve sürdürülebilirlik çalışmalarımızın sertifikalandırılması isteğimizin gereği olarak hazırlanmış olup, 2022-2023 dönemi verilerini içerir.

Gelecekte de sürdürülebilirlik kapsamında yarattığımız etkileri değerlendirmek ve bu raporu hazırlamaya devam etmek istiyoruz.

Tüm paydaşlarımızın sürdürülebilirlik çerçevesinde bizden beklentilerini analizliyor ve inceliyoruz. Bu raporu birlikte geliştirmek ve yönetim biçimi olarak benimsemek adına önemli bir iletişim aracı olarak kabul ediyoruz.

Sürdürülebilirlik çalışmalarını işletmelerimizde Kalite departmanı koordinasyonu ile yürütüyoruz. Tüm paydaşlarımızın değerlendirmelerine ve önerilerine açık olduğumuzu bildiriyor, iletişim bilgilerimizi iletiyoruz.

Mikail GÜZEL
Kalite Yönetim Sistemleri Müdürü
qm@emirhotels.com
Tel: +90 242 763 86 00
Gsm: +90 533 954 14 85
TUI BLUE Xanthe (Merkez Ofis)
Evrenseki Mevkii
Side - Antalya - Türkiye
www.emirhotels.com

Serdar AYMAN
Gıda Mühendisi
xanthequality@emirhotels.com
Tel: +90 242 763 86 00
Gsm: +90 549 502 21 59
TUI BLUE Xanthe (Merkez Ofis)
Evrenseki Mevkii
Side - Antalya - Türkiye
www.emirhotels.com

Emel YAMAN
Diyetisyen
sensequality@emirhotels.com
Tel: +90 242 763 30 90
Gsm: +90 549 502 21 58
The Sense De Luxe Otel
Bingeşik Mevkii
Side - Antalya - Türkiye
www.emirhotels.com

Side'ye farklı bir kalite ve Deluxe anlayışı ile yeni bir soluk getiren ve ayrıcalıklı hizmet anlayışı ile konforlu tatil sunan The Sense De Luxe 5*, 38.500 metrekarelik alan üzerine kuruludur. Yüksek konumu ile masmavi bir Akdeniz manzarası ve modern yaşam ile zengin tarihin iç içe geçmiş olduğu bir bölgede, yenilikçi tasarımın hakim olduğu 374 oda ile 2014 yılında kapılarını açmıştır.

Geniş alışveriş imkanı sunan Kumköy merkezi 1 km, tarihi limanı ile Side 4 km, Antalya havalimanı ise 70 km mesafededir.



374 Oda, 748 Yatak



6 Havuz, 1 Jakuzi



5 Bar



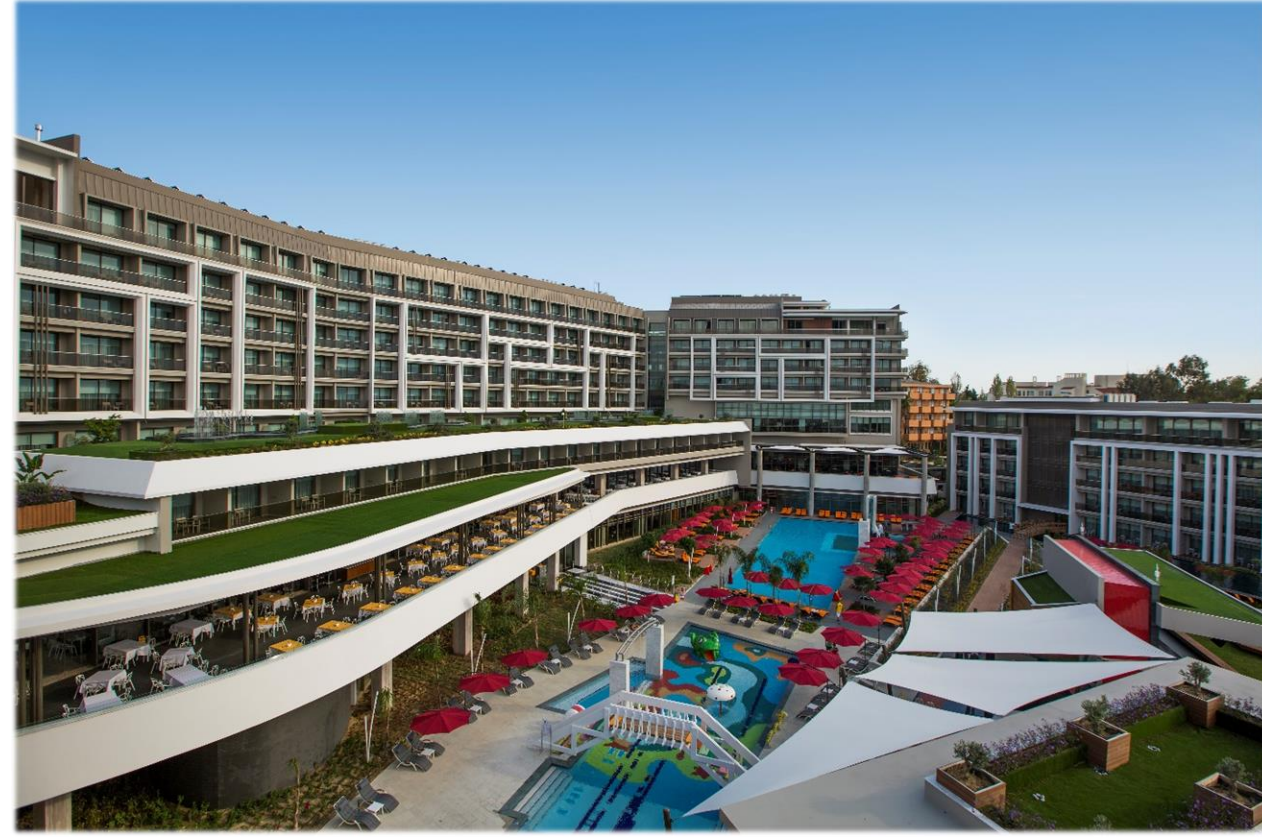
5 Restoran



1 Mini Club



Çocuk Su Kaydıracağı Havuzu



TUI BLUE

TUI BLUE

Side

Dünyanın lider tur operatörü TUI'nin üst segment konsepti olan TUI BLUE Side 5*, dünyanın farklı ülkelerinde yer alan TUI BLUE otellerinin amiral gemisi olarak 236 oda ile Evrenseki beldesinin en güzel sahil bandında 16.000 metrekarelik alan üzerine kurulmuştur.

2009 yılında farklı bir hizmet ve kalite anlayışı ile turizm sektörüne yeni bir soluk getiren TUI BLUE Side, 18 yaş ve üzeri misafirlere günlük hayattan uzaklaşmak için sükunetin hakim olduğu bir imkan sunmaktadır.

Geniş alışveriş imkanı sunan Kumköy merkezi 800m, restoran, barlar ve tarihi limanı ile Side 7 km, Antalya havalimanı ise 60 km mesafededir.



236 Oda, 480 Yatak



2 Havuz, 1 Jakuzi



8 Bar



4 Restoran



TUI BLUE

TUI BLUE

Xanthe

Emir Hotels bünyesine bölgenin ilk 5* otel unvanı ile 2004 yılında dahil olan otel geniş bahçesi, olimpik havuzunun yanı sıra kaydıraklı havuzları ve sayısız hizmet alanları ile 7'den 70'e tüm misafirlerimiz için deniz, kum ve güneşin eğlence ile buluştuğu adrestir.

Evrenseki beldesinin Side'ye kadar kilometrelerce uzanan yürüyüş yolu kıyısında 20.000 metrekare üzerine kurulu TUI BLUE Xanthe 5*, çocuklarla birlikte özel bir tatil geçirilmesi için her şeyin düşünüldüğü bir ortam ve hizmet sunmakta.



243 Oda, 657 Yatak



6 Havuz



4 Bar



4 Restoran



1 Mini Club

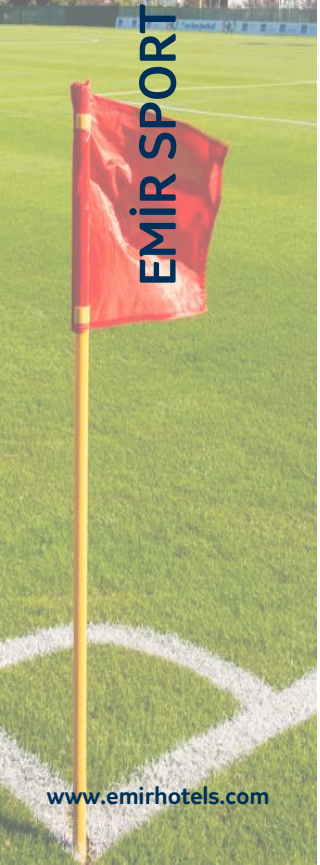


Su Kaydıraklı Havuzu, Aquapark





Tesisimiz bünyesinde yer alan 1250 m²'lik tam olimpik ısıtmalı yüzme havuzu ve otellere 800 m mesafede bulunan 25.000 m²'lik alan üzerinde bulunan 9 adet futbol sahasının bulunduğu spor kompleksi ile spor turizminin öncüsü olma yolunda ilerliyor, spor turizminin yaklaşık 3/1 oranında konaklamasını da kendi bünyemizde gerçekleştiriyoruz. Yıl içerisinde ortalama 250 futbol takımına hizmet veriyoruz.



2014 yılında faaliyete geçen ve kendi otellerimiz dışında bölgedeki farklı firmalara da hizmet veren Bubble Laundry çamaşırhanemiz bölgede aktif olarak yer almakta.

Spor kompleksi içerisinde yer alan çamaşırhanemiz verdiği hizmetler ile örnek kuruluş haline gelmiştir. Çamaşırhanemiz günlük 12 ton çamaşır yıkama kapasitesine sahiptir.



bubble
LAUNDRY

BUBBLE LAUNDRY

Emir Hotels ilk kurumsal sosyal sorumluluk inisiyatiflerini 1992 yılında başlatmış olup, Türkiye çapında geniş bir proje ile eğitime katkılarda bulunmuştur. Yapılan çalışmalar sonucunda kurucumuz A. Zeki DEMİRCİ, TBMM tarafından üstün hizmet madalyasına layık görülmüştür. İsviçre ve Türkiye’de bir çok sosyal sorumluluk projesine katkıda bulunan grubumuzun ana amacı, daha yaşanabilir bir çevre ve daha bilinçli bir topluma ulaşmaktır.

Yükümlü olduğumuz Ulusal Çevre Mevzuatlarının gerekliliklerini yerine getirerek işletmelerimizde çalışmalarımız başlamıştır. Çevresel Etki Değerlendirme (ÇED) belgesi, Çevre İzni, Canlı Müzik İzni vb. gerekli resmi izinler alınmış olup bununla birlikte atık yönetimi, kimyasal yönetimi, atık su ve kullanım suyu yönetimi, hava emisyonu gibi konularda analizleme ve takip çalışmaları yürütülmüştür. Uygulamaların sürekli hale gelmesi amacıyla çalışmalarımız devam etmektedir.

2013 yılından bu yana Emir Hotels grubu otellerinde Travelife, Yeşil Yıldız gibi sürdürülebilir çevre yönetimi programları yürütülmekte ve sertifikalandırılmaktadır.





emir
hotels

SÜRDÜRÜLEBİLİRLİK POLİTİKALARI

Çağımızın evrensel koşullarına uyumlu bir şekilde ileriye doğru yol alırken, toplumların kalkınmasına ve refahına katkıda bulunan, sektörle ilişki içinde olan tüm kişi ve kuruluşların güvendiği, saygı duyduğu ve çalışmak istediği bir firma olmak vizyonumuzdur.

Faaliyette bulunduğumuz sektörde; bireye ve topluma saygılı, hukuka, ekonomik ve ahlaki ilkelere bağlı, sağlık, emniyet ve çevreye duyarlı olarak müşterilerimizin ve çalışanlarımızın beklentilerini en üst seviyede karşılamamızın,

Geleceğimizin sağlam temelleri ve müşteri memnuniyeti için tüm çalışanlarımızın gönüllü katılımı ile,

Hizmette verimlilik ve kaliteyi sürekli kılmanın,

Hizmet maliyetlerini düşürerek rekabet gücümüzü korumanın,

Kalitemizi sürekli geliştirmenin,

Çalışma yaşamının kalitesini iyileştirmenin,

Çalışanlarımızın eğitimine önem vermenin,

Çağdaş teknolojiyi izlemenin,

Doğal çevrenin korunmasına özen göstermenin,

Kalite konusunda tüm çalışanların duyarlı olmasını sağlamanın,

'sürdürülebilirlik' amacımızda bize ışık tutacağına inanıyor ve misyonumuz kabul ediyoruz.

ÇEVRE POLİTİKAMIZ

Çevre dostu bir otel olmaktan gurur duyuyoruz. Biz sürdürülebilir bir yönetim vasıtasıyla bütün çevrenin korunmasına, muhafaza edilmesine ve geliştirilmesine inanırız.

Biz kendimizi sürekli olarak:

- Doğru çevresel hedefler oluşturmaya ve sonuçları ölçüp değerlendiren düzenli bir denetim sürecini bünyemize dahil etmeye,
 - Bütün uygulanabilir çevre yasalarına, mevzuata ve kurallara uyum sağlamaya ve güncel yasaları uygulamaya,
- Sürdürülebilir yönetim ve eğitim yolu ile ilgili olumsuz etkenleri minimize ederek doğal kaynaklarımızı korumaya,
 - Bütün ekosistemi mümkün olduğu kadar korumaya ve geliştirmeye,
 - Tehlikeli maddelerin kullanımını azaltarak kirliliği minimize etmeye,
- Çalışanlarımıza, müşterilerimize, tedarikçilerimize, işbirlikçilerimize ve yerel halkımıza çevresel politikalarımızı ileterek kendilerinin de aynı şekilde gerekeni yapması konusunda onları cesaretlendirerek çevresel duyarlılığını arttırmaya,
 - Çevresel satın alma politikamıza uygun mümkün olan tüm durumlarda yerli ürünler ve hizmetler satın almaya adanmış durumdayız.

Biz her zaman toplumumuz, gelecek nesillerimiz, turizmin gelişmesi ve kendimiz için temiz, sağlıklı, güvenilir ve sürdürülebilir bir çevre sağlamayı amaçlıyoruz.

SOSYAL SORUMLULUK POLİTİKAMIZ

Toplum ile iletişim ve etkileşim içerisinde olmanın, bölge halkına destek vermenin işletmemizin sürdürülebilirliğini sağlama hedefimize olacak katkısının farkındayız.

İşletmemize, çalışanlarımıza, misafirlerimize ve parçası olduğumuz topluma,

- Bulduğumuz bölgede yaşanan sorunlara çözüm üreterek,
- Eğitim, spor, sağlık ve kültür gibi birçok alanda bölgenin kalkınmasına yardımcı olarak,
- Bulduğumuz bölgenin sosyal düzeyinin gelişmesine katkıda bulunarak,
- İnsan hakları ile çocuk haklarına verdiğimiz önemle, tüm sömürü türlerine karşı olduğumuzu gösterdiğimiz tavırla ve bu tavrı uygulamalarımıza yansıtarak,
- Faaliyet gösterdiğimiz tüm alanlarda hizmetlerimizi ve topluma karşı sosyal ve çevresel sorumluluklarımızı, çalışanlarımız, kamu/ sivil toplum kuruluşları ve tedarikçilerimiz ile işbirliği içerisinde, yerel işletme ve üreticileri korumaya özen göstererek faydalı olmayı amaçlıyor, bu değerlere misafirlerimizin de katkıda bulunmasına olanak sağlayan öncü bir kuruluş olmayı hedefliyoruz.



emir
hotels

SÜRDÜRÜLEBİLİRLİK POLİTİKALARI

KALİTE POLİTİKAMIZ

- Misafirlerimizi odak noktası kabul edip istek, beklenti, şikayet ve ihtiyaçlarının araştırılıp bunlara uygun hizmetlerin planlanmasını ve kaliteli hizmet verilmesini sağlamaktayız.
- Gıda güvenliği ilkelerine uygun ürün ve hizmetler sunarken, misafir ve çalışanların tüketimine sunuluncaya kadarki tüm aşamalarda gıda güvenliğini sağlamak için ulusal yasalara ve uluslararası standartlara uygun olarak hareket etmekteyiz.
- Stratejik İnsan Kaynakları yönetimi ile Emir Hotels çalışanlarının bilinçli, işleyişe katılan yapılarını ve kişisel gelişimini sağlamak, ileri götürmek ve yetkinliğini arttırmak için düzenli eğitimler vermekteyiz.
- Sürekli yenilenen ve değişen şartlara ayak uydurabilmek için araştırmalar yapıp eğitimlerimizi de bu doğrultuda yapmaktayız.
 - Kaliteyi ölçülebilir hale getirmek, sonuçlar arasında bağlantı kurup, verilen hizmetlerle ilgili sürekli bir biçimde sistemin iyileştirilmesini sağlamak için hedefler belirleyip çalışanlarla yönetimin birlikteliğini sağlamaktayız.
- Faaliyetlerimizden kaynaklanabilecek kirliliği önleyerek çevreyi korumakta ve bu alanda örnek olmaya çalışmaktayız.
- İş Sağlığı ve Güvenliği bilinci içerisinde, tüm paydaşlarımıza sağlıklı ve güvenli bir ortam sağlamayı hedeflemekteyiz.



emir
hotels

SÜRDÜRÜLEBİLİRLİK POLİTİKALARI



emir
hotels

ÇOCUK HAKLARI POLİTİKAMIZ

Çocuklarımızı seviyoruz. Onları bir birey olarak görüyor, haklarına saygı duyuyor, her türlü psikolojik, fiziksel vb. sömürüye karşı korumayı sorumluluğumuz kabul ediyoruz.

- İşletmelerimizde çocuk işçi çalıştırılmasına müsaade etmeyiz ve tüm paydaşlarımızdan aynı hassasiyeti bekleriz.
- Tesis içerisinde çocukların gelişimine katkıda bulunan, isteklerini ve duygularını rahatça ifade edebilecekleri ortamlar hazırlar, imkanlar sunarız.
 - Çocukların katıldıkları aktivitelerde yetişkin gözetimi altında olduklarından emin oluruz.
 - Tüm ekibimize, çocuk istismarının fark edilmesi ve önlenmesi konusunda eğitimler veririz.
- Çocuk kulübü vb. çocukları emanet aldığımız ortamlarda ebeveynlerine veya güvenilir başka bir yetişkine ulaşabilmek için gerekli bilgileri edindiğimizden emin oluruz.
 - Çocuk haklarının korunması konusunda farkındalık yaratmak için eğitimler düzenleriz.
- Çocuklar ile ilgili şüpheli eylemlere şahit olduğunda öncelikle otel yönetimine bilgi verilir. Gerekli görülen durumlarda Sosyal Destek Hattı'ndan yardım isteriz.



emir
hotels

SÜRDÜRÜLEBİLİRLİK POLİTİKALARI

İNSAN KAYNAKLARI POLİTİKAMIZ

- Şirket hedeflerine ulaşmada tüm çalışanların kendini sorumlu hissettiği, karşılıklı saygı ve güvenin esas olduğu, bir çalışma ortamı oluşturulmasını ve sürekliliğini sağlamayı hedefler.
- Çalışanların hedeflerini gerçekleştirmeleri ve kişisel gelişimleri ile ilgili eğitim ihtiyaçlarını tespit eder, planlar ve uygular.
- Çalışanların geliştirme, iyileştirme vb. tüm konularda getirdiği önerileri değerlendirir, uygulanmasını destekler.
- İş müracaatında bulunan tüm adaylara eşit hak tanınır, yükselme ve atamalarda herhangi bir ayrımcılık yapılmaz.
 - Yeni başlayan çalışanın uyum eğitimi ile işe hazır hale gelmesini sağlar.
 - Güvenli ve sağlıklı bir iş ortamı oluşturur.
- Çalışanların tüm hakları kanun ve kurallar çerçevesinde değerlendirilir ve uygulanır.

İŞ SAĞLIĞI VE GÜVENLİĞİ POLİTİKAMIZ

Yiyecek içecek üretimi, sunumu ve konaklama hizmetleri faaliyetlerimiz kapsamında;

T.C. Mevzuatı ile belirlenmiş olan kanun ve yönetmelikleri minimum standartlar olarak benimseyerek, tüm faaliyetlerimizde, iş kazalarına ve meslek hastalıklarına yol açabilecek olan tehlikeleri tespit edip, riskleri yönetmek, çalışanlarımız, müşterilerimiz, tedarikçilerimiz için güvenli ve sağlıklı ortamlar sunmak, bu kapsamdaki çalışmaların tümüne dair, her kesime bilinç arttırıcı eğitim ve bilgilendirme çalışmaları düzenlemek, iş sağlığı ve güvenliği sisteminin daima gelişimi ve denetimini sağlamak tüm kurum ve çalışanlarımızın öncelikli görevlerindedir.



SÜRDÜRÜLEBİLİR SATIN ALMA POLİTİKASI



SÜRDÜRÜLEBİLİRLİK POLİTİKALARI

- Tüm işbirlikçilerimizin desteği ile en iyi kalitede hizmet vermek otelimizin ana hedefidir. Bu hedef doğrultusunda satın alımı yapılan tüm ürünler aşağıda belirtilen kapsamda değerlendirilmekte ve satın alımı yapılmaktadır.
 - Her zaman yerel üreticiyi destekler ve mümkün olduğunca satın alımları yerel tedarikçilerden ürünleri temin ederiz,
 - Yöresel ürün ve gelenekleri misafirlere tanıtırız,
 - Çevre ve enerji konusunda tüm yasal şartlarını yerine getirmiş olan firmalar ile çalışırız,
 - Çevre ve enerji politikasını benimsemiş, geri dönüşümü destekleyen firmalar ile çalışırız,
 - İthal ürün yerine, her zaman yerli ürünlere öncelik veririz,
 - Daha az atık oluşumuna neden olan ürünleri tercih ederiz,
 - A – B Enerji grubu dışında tüketim yapan ürünleri mecbur kalmadıkça kullanmayız,
 - Zararlı gazlar içeren ürünlerin kullanmayız, Ulusal ve uluslararası pazarda rekabet eden Otelimiz, daha iyilerini başarmak için sadece çalışanlarını değil işbirlikçilerimizin de sürekli gelişimini destekleriz.

ENERJİ POLİTİKASI

Üst yönetimimiz, aşağıda belirtilen şekilde, EnYS'nin etkililiği ve enerji performansının sürekli iyileştirilmesi için liderlik ve bağlılık göstermektedir:

Misafirlerimizi odak noktası kabul eder, misafirimizin konfor alanından ödün vermeden hizmet vermekteyiz.

Amaçlarımıza ve enerji hedeflerimizin gerçekleşmesi için gerekli kaynak ve bilgi desteğini sağlamak.

Enerji verimliliği, kullanımı ve tüketimine ilişkin yasal ve diğer şartlara uymak.

Enerji performansının ve Enerji Yönetim Sisteminin sürekli iyileştirilmesi için çalışmalar yapmak.

Enerji performansını etkileyen tüm bakım ve hizmetlerin tedarikinin/ tasarımını sağlamak/ desteklemek.

Doğal kaynakların etkin kullanımını sağlamak.

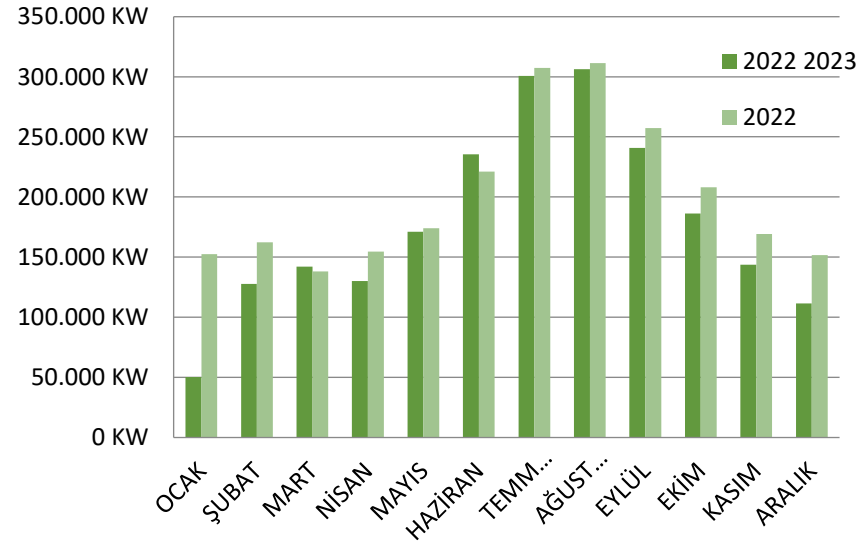
Çalışanlarımıza, misafirlerimize, tedarikçilerimize enerji verimliliği ve etkin kullanımı konusunda rehberlik etmek.

ELEKTRİK VERİLERİ

Toplam Tüketim Değerleri (kWh) (2022-2023)

Yıllar bazında elektrik tüketim miktarının otel misafir doluluğu ile paralel olduğu, sezon aylarında ise en yüksek değerlere ulaştığı görülmektedir.

ELEKTRİK ENDEKSLERİ

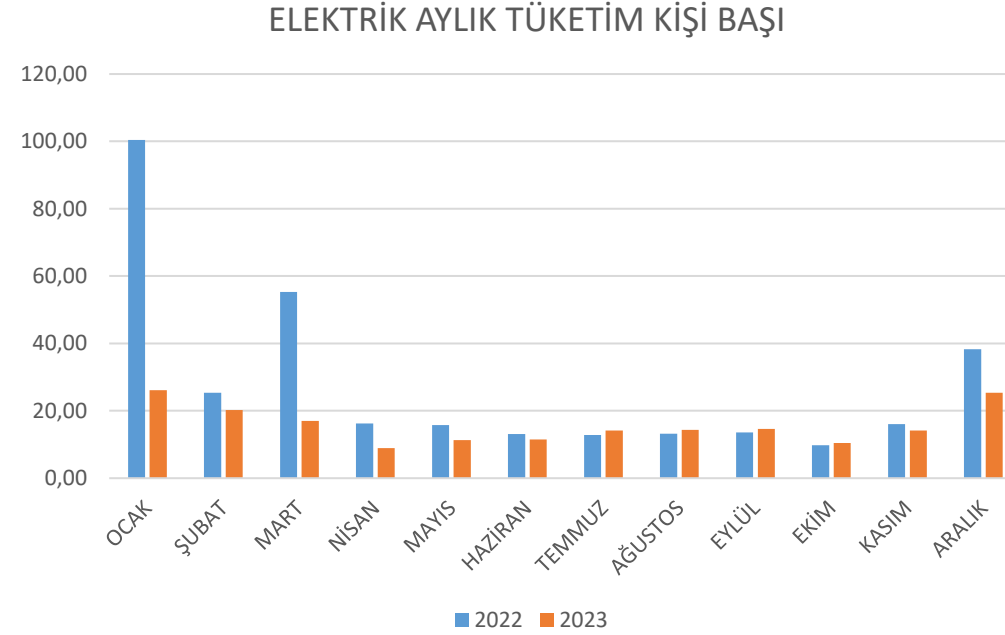


Fazla elektrik kullanımında alınacak önlemler;

- Klimaların kontrolü sıklaştırılır
- Aydınlatma açılış kapanış saatleri tekrar gözden geçirilir
- Mutfakta kullanılan güçlü cihazların enerji tüketimleri kontrol edilir, gerektiği takdirde bakımı yapılır/ yaptırılır
- Otel giriş kapıları ve pencereleri kontrolleri sıklaştırılır
- Mutfaktaki bazı deepfreezeler ve soğuk hava depoları misafir sayısına bağlı olarak kullanıma kapatılır
- Personel eğitimleri sıklaştırılır.
- Enerji etütü ile kontroller gerçekleştirilir

ELEKTRİK VERİLERİ

Kişi Başına Düşen Tüketim Değerleri (kWh, 2022-2023)



In 2022, the average electricity consumption per capita is 15,37 kWh. 2023 Electricity consumption per capita is 12,72 kWh. Our 2024 target is 12 kWh. In 2023, temperatures were above seasonal norms.

ELEKTRİK VERİLERİ

Toplam Tüketim Değerleri (kWh) (2022-2023)

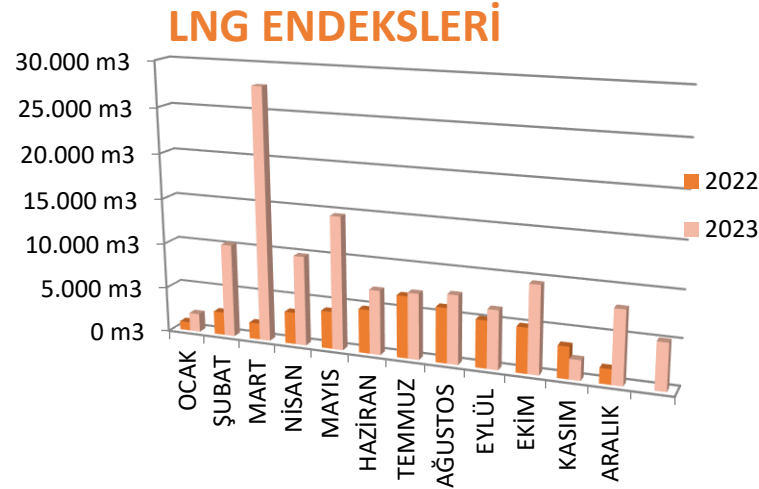
ELEKTRİK AYLIK TÜKETİM KİŞİ BAŞI						
AY	2022			2023		
	TÜKETİM KW	MİSAFİR SAYISI	KİŞİ BAŞI TÜKETİM KW	TÜKETİM KW	MİSAFİR SAYISI	KİŞİ BAŞI TÜKETİM KW
OCAK	50.195 KW	500 kişi	100,39	152.429 KW	5.824 kişi	26,17256181
ŞUBAT	127.669 KW	5.026 kişi	25,40	162.375 KW	8.040 kişi	20,19589552
MART	142.063 KW	2.568 kişi	55,32	138.042 KW	8.123 kişi	16,99396775
NİSAN	130.040 KW	7.985 kişi	16,29	154.717 KW	17.275 kişi	8,956121563
MAYIS	171.012 KW	10.813 kişi	15,82	174.141 KW	15.362 kişi	11,33582867
HAZİRAN	235.390 KW	17.936 kişi	13,12	221.150 KW	19.181 kişi	11,5296387
TEMMUZ	300.716 KW	23.448 kişi	12,82	307.360 KW	21.761 kişi	14,1243509
AĞUSTOS	306.290 KW	23.125 kişi	13,24	311.297 KW	21.724 kişi	14,32963543
EYLÜL	240.893 KW	17.728 kişi	13,59	257.277 KW	17.616 kişi	14,60473433
EKİM	186.200 KW	19.102 kişi	9,75	208.001 KW	19.858 kişi	10,47441837
KASIM	143.665 KW	8.940 kişi	16,07	169.331 KW	11.947 kişi	14,17351636
ARALIK	111.497 KW	2.913 kişi	38,28	151.569 KW	5.981 kişi	25,34174887

LNG VERİLERİ

Toplam Tüketim Değerleri (m³,) (2022-2023)

Fazla LNG kullanımında alınacak önlemler;

Mutfak personeli kullanım açısından uyarılır
Gaz dedektörleri ve gaz kaçaqları kontrolleri yapılır

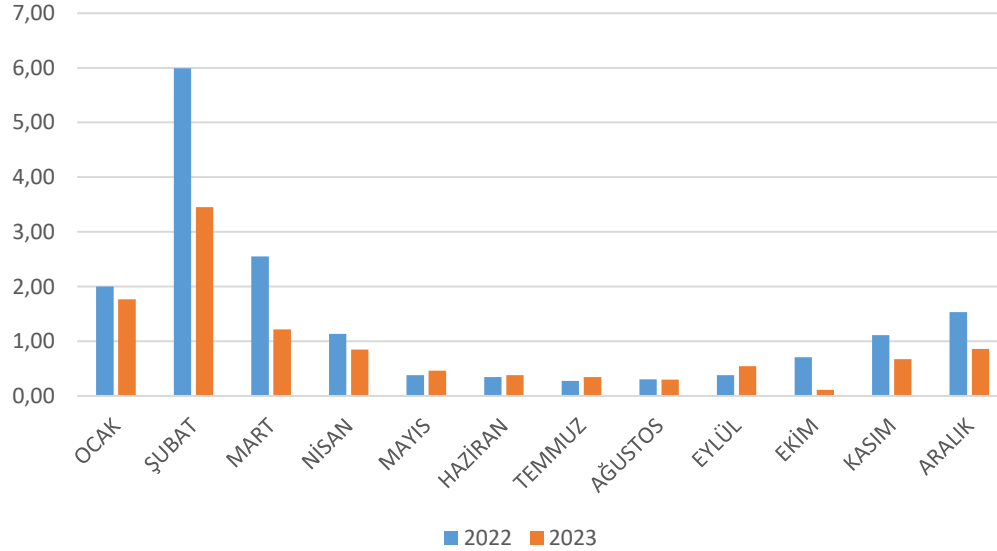


LNG AYLIK TÜKETİM M3		
AY	2022	2023
OCAK	1.000,00	10.287,00
ŞUBAT	30.125,00	27.765,00
MART	6.551,00	9.881,00
NİSAN	9.056,00	14.647,00
MAYIS	4.126,00	7.069,00
HAZİRAN	6.218,00	7.225,00
TEMMUZ	6.370,00	7.536,00
AĞUSTOS	6.978,00	6.437,00
EYLÜL	6.770,00	9.587,00
EKİM	13.473,00	2.204,00
KASIM	9.937,00	8.008,00
ARALIK	4.456,00	5.120,00

LNG VERİLERİ

Kişi Başına Düşen Tüketim Değerleri (m³,2022-2023)

LNG AYLIK TÜKETİM M3 KİŞİ BAŞI



LNG AYLIK TÜKETİM M3 KİŞİ BAŞI						
AY	2022			2023		
	TÜKETİM M3	MİSAFİR SAYISI	KİŞİ BAŞI TÜKETİM M3	TÜKETİM M3	MİSAFİR SAYISI	KİŞİ BAŞI TÜKETİM M3
OCAK	1.000,00	500 kişi	2,00	10.287,00	5.824 kişi	1,77
ŞUBAT	30.125,00	5.026 kişi	5,99	27.765,00	8.040 kişi	3,45
MART	6.551,00	2.568 kişi	2,55	9.881,00	8.123 kişi	1,22
NİSAN	9.056,00	7.985 kişi	1,13	14.647,00	17.275 kişi	0,85
MAYIS	4.126,00	10.813 kişi	0,38	7.069,00	15.362 kişi	0,46
HAZİRAN	6.218,00	17.936 kişi	0,35	7.225,00	19.181 kişi	0,38
TEMMUZ	6.370,00	23.448 kişi	0,27	7.536,00	21.761 kişi	0,35
AĞUSTOS	6.978,00	23.125 kişi	0,30	6.437,00	21.724 kişi	0,30
EYLÜL	6.770,00	17.728 kişi	0,38	9.587,00	17.616 kişi	0,54
EKİM	13.473,00	19.102 kişi	0,71	2.204,00	19.858 kişi	0,11
KASIM	9.937,00	8.940 kişi	1,11	8.008,00	11.947 kişi	0,67
ARALIK	4.456,00	2.913 kişi	1,53	5.120,00	5.981 kişi	0,86



2022 Yılı Kişi başı LNG tüketimi yıl ortalaması 0,79 m³'dir. 2023 Yılı Kişi başı LNG tüketimi yıl ortalaması 0,67 m³'dir. 2024 Hedefimiz 0,65 m³'dir.



emir
hotels

KAYNAK YÖNETİMİ
SU VE ATIKSU YÖNETİMİ

Tesisimizde şebeke suyu kullanmaktayız.

Sürekli kontrole tabi bir su şartlandırma sistemimiz mevcuttur. Su hatlarımızdan tesisin her köşesine dağıtımı yapılan su, kullanım bölgesine göre farklı şartlandırmalara sahiptir. Günlük izlemeler ve ayda iki tur olmak üzere analizler ile takibi gerçekleştirilir. Sistemdeki su tüketimi sayaçlar sayesinde okunur ve tüketim raporlarına işlenir. Kullanım sonucu açığa çıkan atık sular ASAT hattına bağlıdır. Bağlantı Kalite Kontrol Ruhsatı ile belgelendirilir. Otelimizin içme ve kullanım suyu tüketim değerleri aynı zamanda atık su değerlerini de temsil eder. Aynı miktarlarda su için ASAT'A atık su bedelleri ödenir.



EVEN A DROP IS VALUABLE!
We invite you to save water.

AUCH EIN TROPFEN IST WERTVOLL!
Wir laden Sie ein, Wasser zu sparen.

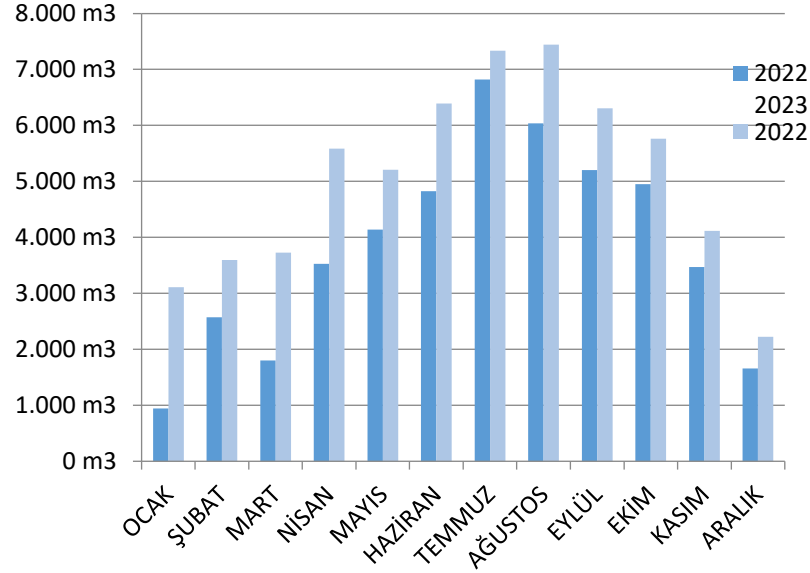
BİR DAMLASI BİLE DEĞERLİ!
Sizi suyu tasarruflu kullanmaya davet ediyoruz.

SU VERİLERİ

Toplam Tüketim Değerleri (m³) (2022-2023)

Yıllar bazında su tüketim miktarının otel misafir doluluğu ile paralel olduğu, sezon aylarında ise en yüksek değerlere ulaştığı görülmektedir.

SU ENDEKSLERİ



SU AYLIK TÜKETİM M3

AY	2022	2023
OCAK	941 m3	3.111 m3
ŞUBAT	2.573 m3	3.594 m3
MART	1.798 m3	3.728 m3
NİSAN	3.528 m3	5.587 m3
MAYIS	4.137 m3	5.207 m3
HAZİRAN	4.822 m3	6.393 m3
TEMMUZ	6.817 m3	7.334 m3
AĞUSTOS	6.038 m3	7.442 m3
EYLÜL	5.202 m3	6.308 m3
EKİM	4.950 m3	5.764 m3
KASIM	3.470 m3	4.114 m3
ARALIK	1.659 m3	2.225 m3

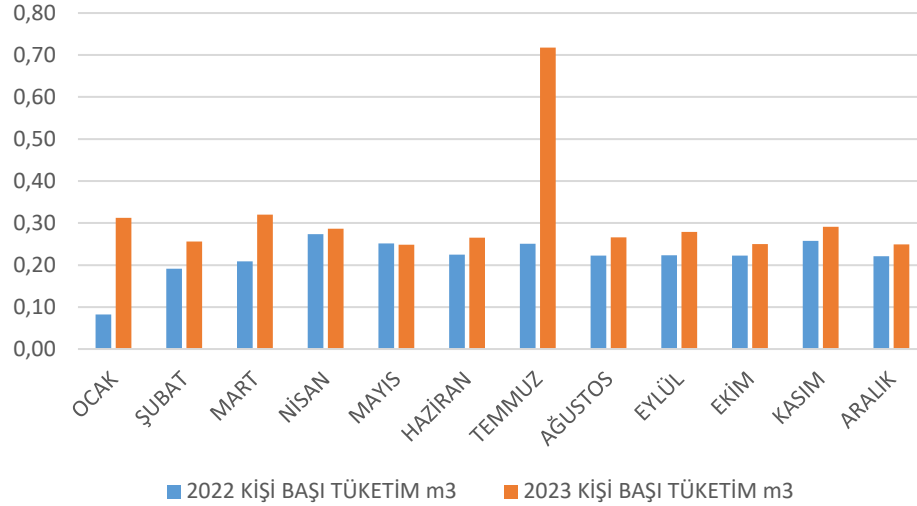
Fazla su kullanımında alınacak önlemler;

- Çalışan eğitimleri sıklaştırılır
- Arıza takipleri sıklaştırılır
- Sızıntı-kaçak kontrolleri sıklaştırılır, gerektiği takdirde bakımı yapılır/ yaptırılır

SU VERİLERİ

Kişi Başına Düşen Tüketim Değerleri (m³,2022-2023)

SU AYLIK TÜKETİM M3



SU AYLIK TÜKETİM M3

AY	2022		2023	
	TÜKETİM m3	MİSAFİR SAYISI	TÜKETİM m3	MİSAFİR SAYISI
OCAK	941 m3	11443	3.111 m3	9950
ŞUBAT	2.573 m3	13437	3.594 m3	14029
MART	1.798 m3	8597	3.728 m3	11649
NİSAN	3.528 m3	12882	5.587 m3	19493
MAYIS	4.137 m3	16454	5.207 m3	20945
HAZİRAN	4.822 m3	21412	6.393 m3	24096
TEMMUZ	6.817 m3	27217	7.334 m3	10220
AĞUSTOS	6.038 m3	27143	7.442 m3	27938
EYLÜL	5.202 m3	23283	6.308 m3	22599
EKİM	4.950 m3	22227	5.764 m3	23057
KASIM	3.470 m3	13455	4.114 m3	14.116
ARALIK	1.659 m3	7502	2.225 m3	8.918



2022 Yılı kişi başı su tüketimi yıl ortalaması 0,26,5 m³'tür. 2023 Yılı kişi başı su tüketimi yıl ortalaması 0,27 m³'tür. 2024 hedefimiz 0,26 m³'dür.

2022 Yılı Geri Dönüşümlü Atık Verileri

KAĞIT	(kg)	PLASTİK	(kg)	CAM	(kg)	METAL	(kg)
OCAK-HAZİRAN	4350	OCAK-HAZİRAN	1720	OCAK-HAZİRAN	3730	OCAK-HAZİRAN	1240
TEMMUZ-ARALIK	7170	TEMMUZ-ARALIK	3290	TEMMUZ-ARALIK	7390	TEMMUZ-ARALIK	2050
TOPLAM	11520	TOPLAM	5010	TOPLAM	11120	TOPLAM	3290

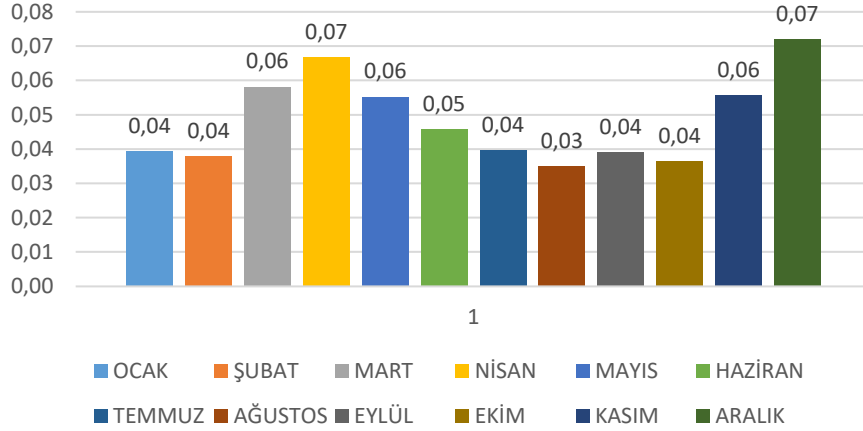
2023 Yılı Geri Dönüşümlü Atık Verileri

KAĞIT	(kg)	PLASTİK	(kg)	CAM	(kg)	METAL	(kg)
OCAK	450	OCAK	210	OCAK	280	OCAK	120
ŞUBAT	510	ŞUBAT	300	ŞUBAT	450	ŞUBAT	150
MART	500	MART	280	MART	470	MART	140
NİSAN	860	NİSAN	610	NİSAN	720	NİSAN	320
MAYIS	910	MAYIS	600	MAYIS	780	MAYIS	300
HAZİRAN	980	HAZİRAN	650	HAZİRAN	850	HAZİRAN	350
TEMMUZ	1080	TEMMUZ	850	TEMMUZ	1240	TEMMUZ	360
AĞUSTOS	950	AĞUSTOS	800	AĞUSTOS	1120	AĞUSTOS	350
EYLÜL	910	EYLÜL	760	EYLÜL	1010	EYLÜL	340
EKİM	810	EKİM	650	EKİM	920	EKİM	310
KASIM	750	KASIM	600	KASIM	800	KASIM	280
ARALIK	540	ARALIK	450	ARALIK	580	ARALIK	200
TOPLAM	9250	TOPLAM	6760	TOPLAM	9220	TOPLAM	3220

2022 YILI GERİ DÖNÜŞÜMLÜ ATIK VERİLERİ

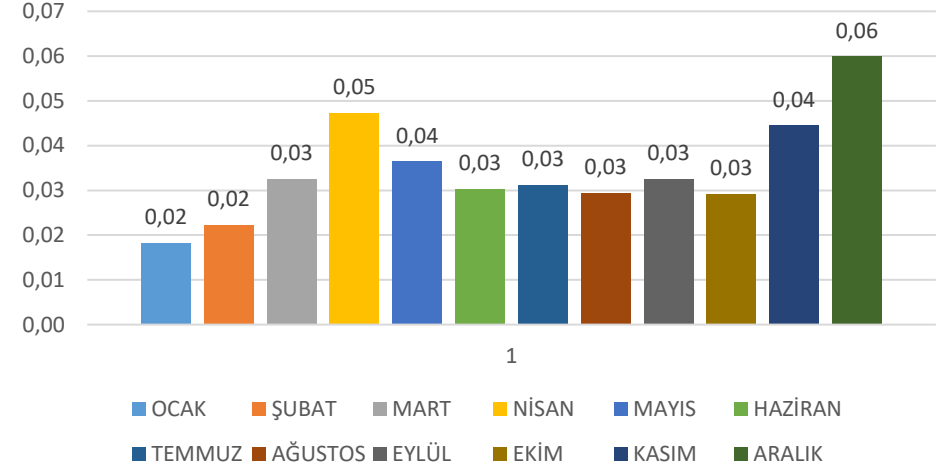
Kağıt Atık Verileri

2022 Kg/Kişi



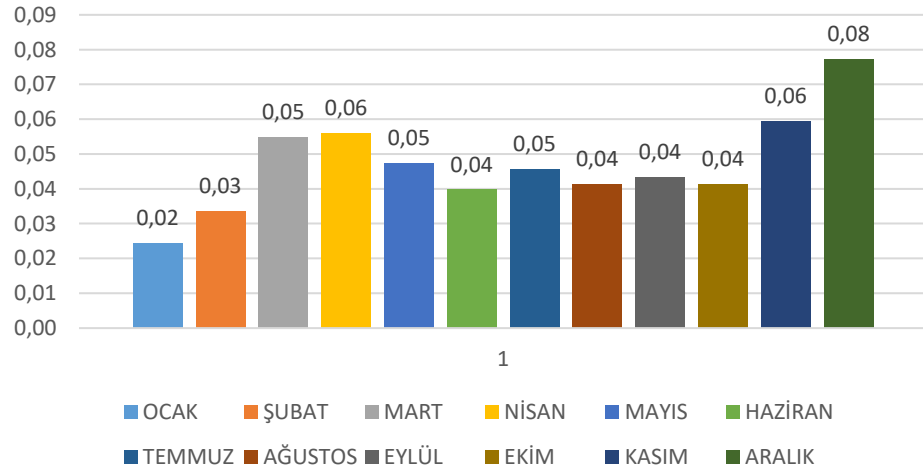
Plastik Atık Verileri

2022 Kg/Kişi



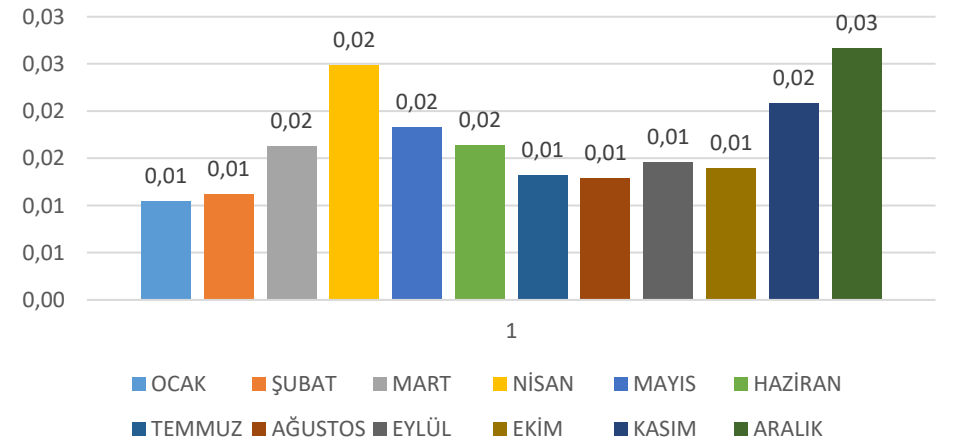
Cam Atık Verileri

2022 Kg/Kişi



Metal Atık Verileri

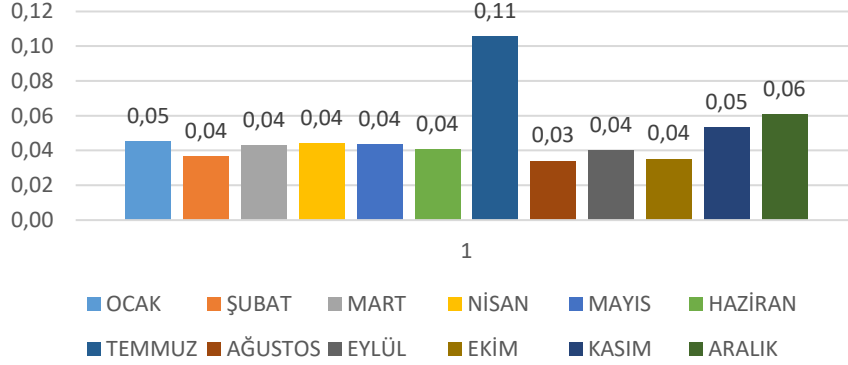
2022 Kg/Kişi



2023 YILI GERİ DÖNÜŞÜMLÜ ATIK VERİLERİ

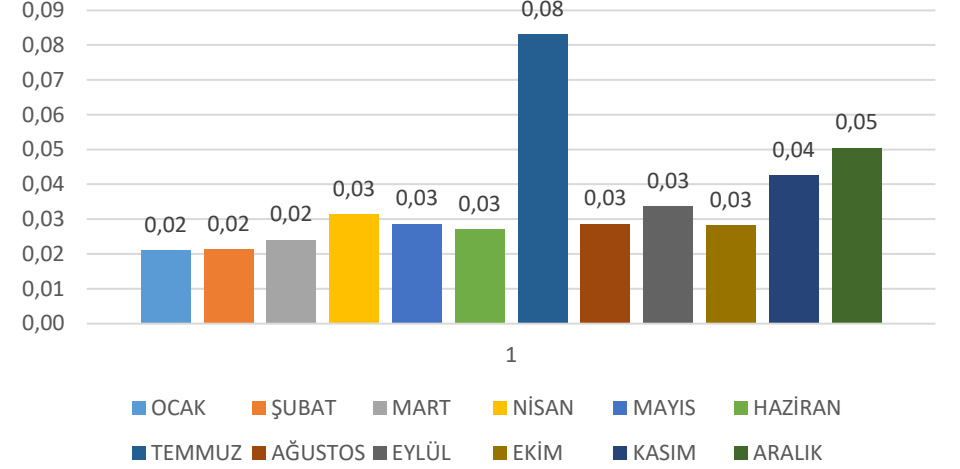
Kağıt Atık Verileri

2023 Kg/Kişi



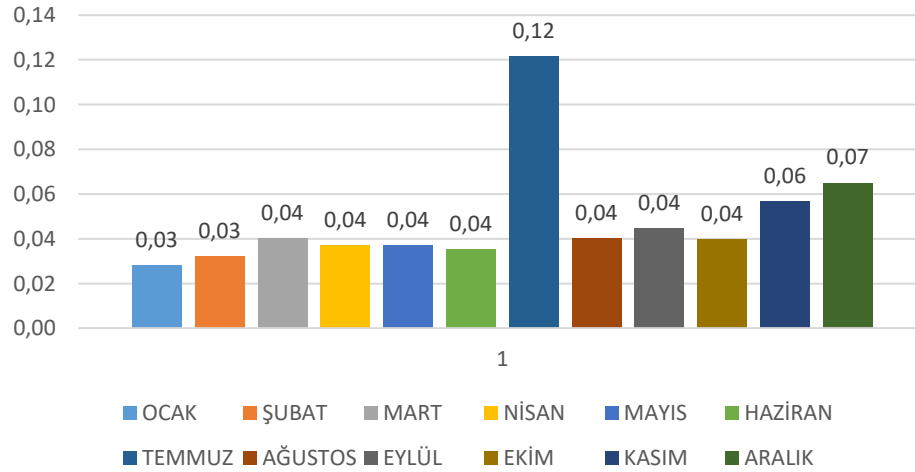
Plastik Atık Verileri

2023 Kg/Kişi



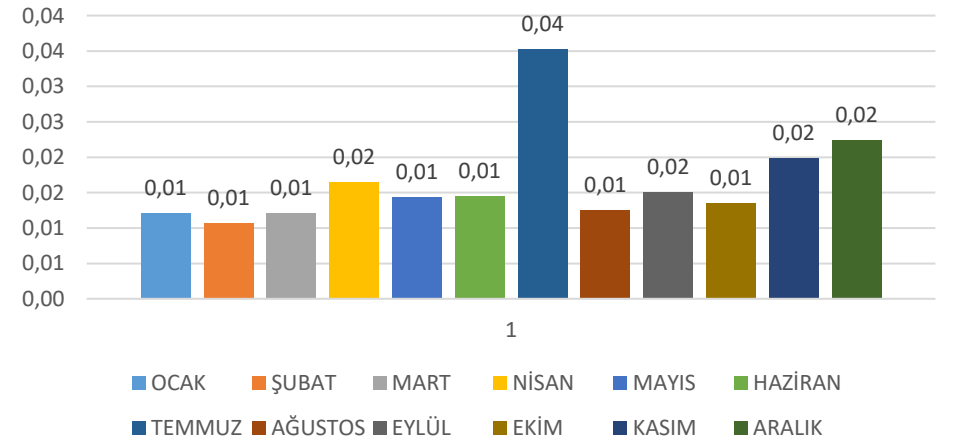
Cam Atık Verileri

2023 Kg/Kişi



Metal Atık Verileri

2023 Kg/Kişi



TEHLİKELİ ATIK VERİLERİ

2022-2023 dönemi tehlikeli atık teslimat miktarlarında, en yüksek teslimat miktarlarının atık bitkisel yağlara ait olduğu, bu grubu atık boya-vernüklerin, kontamine ambalajların ve ıskarta elektronik atıkların takip ettiği görülmekte. Tesis içerisinde her geçen gün ayrışım bilinci ve etkinliğinin artması ile yüksek tonajlarda atık teslimatı gerçekleştirilmektedir. Bu durum sistemin gelişiminin bir göstergesi olarak izlenmektedir.

Atık Kodu	Atık Adı	2022 (kg)	2023 (kg)
200126	Sıvı ve katı yağlar	1225	1685
180103	Enfeksiyonu önlemek amacı ile toplanmaları ve bertarafı özel işleme tabi olan atıklar	16	11
200135	İskartaya çıkmış elektrikli ve elektronik ekipmanlar	60	15
150111	Boş basınçlı konteynerler dahil olmak üzere tehlikeli gözenekli katı yapı içeren metalik ambalajlar	10	25
150110	Tehlikeli maddelerin kalıntılarını içeren ya da tehlikeli maddelerle kontamine olmuş ambalajlar	40	160
200121	Flüoresan lambalar ve diğer cıva içeren atıklar	35	30
80111	Organik çözücüler ya da diğer tehlikeli maddeler içeren atık boya ve vernükler	30	10
130208	Diğer motor, şanzıman ve yağlama yağları	0	80
180101	Kesiciler	2	3

Otelimizde faaliyetlerimiz sonucu çıkan geri dönüşümlü atıklarımız ile tehlikeli atıklarımızı ayrıştırıyor, yetkili firmalara teslim ediyoruz. 2022 yılı boyunca çıkan atıklarımızın, geri dönüşümünü ve bertarafını sağlayarak kaynaklar kapsamında yarattığımız kazanımlar;

KAĞIT 11520 kg	AĞAÇ (Adet) 195,92	DEPOLAMA ALANI (m ³) 28,8	ENERJİ TASARRUFU (kWh) 47.213	SU TASARRUFU (m ³) 322,7	SERA GAZI (kg) 2039
--------------------------	-----------------------	--	----------------------------------	---	------------------------

PLASTİK 5010 kg	PETROL (lt) 13080,95	DEPOLAMA ALANI (m ³) 12,53	ENERJİ TASARRUFU (kWh) 28960,2	SERA GAZI (kg) 205,41
---------------------------	-------------------------	---	-----------------------------------	--------------------------

CAM 13890 kg	HAMMADDE (ton) 11,396	DEPOLAMA ALANI (m ³) 17,795	ENERJİ TASARRUFU (kWh) 14,247	SERA GAZI (kg) 284,88
------------------------	--------------------------	--	----------------------------------	--------------------------

METAL 3290 kg	HAMMADDE (ton) 4,537	DEPOLAMA ALANI (m ³) 10,494	ENERJİ TASARRUFU (kWh) 2245,074	SERA GAZI (kg) 383,67
-------------------------	-------------------------	--	------------------------------------	--------------------------

BİTKİSEL ATIK YAĞ 725 kg	BIYODİZEL (lt) 725
------------------------------------	-----------------------

ATIK PİL 20 kg	VERİMLİ TOPRAK (m ³) 4444,45	DEPOLAMA ALANI (m ³) 0,047
--------------------------	---	---



2022 YILI KAZANIMLARI

Otelimizde faaliyetlerimiz sonucu çıkan geri dönüşümlü atıklarımız ile tehlikeli atıklarımızı ayrıştırıyor, yetkili firmalara teslim ediyoruz. 2023 yılı boyunca çıkan atıklarımızın, geri dönüşümünü ve bertarafını sağlayarak kaynaklar kapsamında yarattığımız kazanımlar;

KAĞIT 9250 kg	AĞAÇ (Adet) 157,314	DEPOLAMA ALANI (m ³) 23,125	ENERJİ TASARRUFU (kWh) 37909,4	SU TASARRUFU (m ³) 259,108	SERA GAZI (kg) 1637,17
-------------------------	------------------------	--	-----------------------------------	---	---------------------------

PLASTİK 6790 kg	PETROL (lt) 17650	DEPOLAMA ALANI (m ³) 16,92	ENERJİ TASARRUFU (kWh) 39075	SERA GAZI (kg) 277,16
---------------------------	----------------------	---	---------------------------------	--------------------------

CAM 9220kg	HAMMADDE (ton) 12,96	DEPOLAMA ALANI (m ³) 16,22	ENERJİ TASARRUFU (kWh) 453,51	SERA GAZI (kg) 323,97
----------------------	-------------------------	---	----------------------------------	--------------------------

METAL 4040 kg	HAMMADDE (ton) 3,94	DEPOLAMA ALANI (m ³) 9,0972	ENERJİ TASARRUFU (kWh) 2439,02	SERA GAZI (kg) 1946,34
-------------------------	------------------------	--	-----------------------------------	---------------------------

BİTKİSEL ATIK YAĞ 1685 kg	BIYODİZEL (lt) 1685
-------------------------------------	------------------------

ATIK PİL 45 kg	VERİMLİ TOPRAK (m ³) 10.000	DEPOLAMA ALANI (m ³) 0,1058
--------------------------	--	--



2022 YILI KAZANIMLARI

TEHLİKELİ ATIK VERİLERİ

2022-2023 dönemi tehlikeli atık teslimat miktarlarında, en yüksek teslimat miktarlarının atık bitkisel yağlara ait olduğu, bu grubu atık boya-vernüklerin, kontamine ambalajların ve ıskarta elektronik atıkların takip ettiği görülmekte. Tesis içerisinde her geçen gün ayrışım bilinci ve etkinliğinin artması ile yüksek tonajlarda atık teslimatı gerçekleştirilmektedir.

Bu durum sistemin gelişiminin bir göstergesi olarak izlenmektedir.

Atık Kodu	Atık Adı	2022 (kg)	2023 (kg)
200126	Sıvı ve katı yağlar	1225	2225
180103	Enfeksiyonu önlemek amacı ile toplanmaları ve bertarafı özel işleme tabi olan atıklar	16	14
200135	İskartaya çıkmış elektrikli ve elektronik ekipmanlar	60	44
150111	Boş basınçlı konteynerler dahil olmak üzere tehlikeli gözenekli katı yapı içeren metalik ambalajlar	10	14
150110	Tehlikeli maddelerin kalıntılarını içeren ya da tehlikeli maddelerle kontamine olmuş ambalajlar	40	192
200121	Flüoresan lambalar ve diğer cıva içeren atıklar	35	48
80111	Organik çözücüler ya da diğer tehlikeli maddeler içeren atık boya ve vernükler	30	47
130208	Diğer motor, şanzıman ve yağlama yağları	0	60
180101	Kesiciler	2	4

Sürdürülebilir Çevre Yönetimi Adımlarımız

Misafirlerimize ve çalışanlarımıza farkındalık oluşturmak adına, geride bıraktığımız atıkların doğada yok olma sürelerini örneklendirme ile sergiliyoruz. Geri dönüştürülebilir tüm atıkların ayrıştırılması için hem çalışanlarımızı hem de misafirlerimizi davet ediyor, gerekli olanakları sağlayarak destek oluyoruz.

KAYNAK YÖNETİMİ
ATIK VE TEHLİKELİ MADDE YÖNETİMİ



Sürdürülebilir Çevre Yönetimi Adımlarımız

Çalışanlarımıza ve bölge işyerlerine
duyurduk;

Ömrünü tamamlayan pilleri ve evlerde
artık kullanılmayacak kızartmalık yağları
çöpe atmak yerine bize teslim etmeleri
konusunda davet ettik.

Bu bağlamda hem çalışanlarımız hem
de bölge işyerleri atık pillerini ve atık
kızartmalık yağlarını, çevreye zarar
vermeden bertarafı veya geri kazanımı
için lisanslı firmalara ulaştırmak üzere
bize teslim etmekte.



Sürdürülebilir Çevre Yönetimi Adımlarımız

- Her ayın 2. Perşembe günü konusunda Uzman yurtdışı tecrübesi olan danışmanımızın kılavuzluğu ve Yönetim Kurulu üyemiz Sn. Gizem DEMİRCİ'nin liderliğinde sürdürülebilirlik komitesi toplantılarımızı gerçekleştiriyor. Aylık hedefler ve değerlendirmeler yaparak gerçekleştirdiğimiz projelerden edindiğimiz tecrübeler ile yeni projeler planlıyoruz.
- Tema vakfına bağış yapıyoruz.
- Aylık bülten ile personellerimize sürdürülebilirlik ile ilgili bilgilendirme yapıyoruz.
- Doğaya verilen zararı azaltıp bilinçlendirme amacıyla çalışanlarımızla belirli aralıklarla otel çevresini temizleme etkinlikleri düzenliyoruz
- Misafirimizi gıda israfını önlemeye teşvik etmek amacıyla, restoran girişinde günlük atık yemek miktarı ve bununla kaç kişinin beslenme ihtiyacının karşılanabileceği paylaşılmaktadır.



Sürdürülebilir Çevre Yönetimi Adımlarımız

- Misafir bilgilendirme ve özel gün kutlamalarını Televizyondan İnteraktif olarak gerçekleştiriyoruz.
- Misafir odalarında matbu memnuniyet anketi yerine QR kodlu anket kullanıyoruz.
- Otel içerisinde ve personel lojmanında kendi zeytinlerimizi üreterek festival sürecinde konaklayan misafirlere küçük hatıra şişelerinde verilmektedir.
- Hobby bahçesi ölçüsünde otellerimizin bahçelerinde yetiştirilen baharatlar ve bahçelerimizde yetişen limonlar mutfakta kullanılmaktadır.
- Çim alanlarda sulama ihtiyacı az olan ve kendiliğinden alana yayılan çimler kullanılmaktadır.
- Plastik pipet yerine kağıt pipetler kullanıyoruz. Pipet kullanımını azaltmak için pipetleri bar desklerine koymayarak misafirlerimiz talep eder ise veriyoruz.

Sürdürülebilir Çevre Yönetimi Adımlarımız

- Tüm restoran ve barlarda tek kullanımlık bardak, tabak, karıştırıcılar ve pipet yerine kağıt pipet, tabak, karıştırıcılar ve bardak kullanılmaktadır.
- Duş başlıkları ve musluk perlatörleri değiştirilerek dakikada tüketilen su miktarı 12 litreden 7 litreye düşürülmüştür
- Enerji tüketimini minimalize etmek için ortam havalandırma sisteminin tamamında ısı geri kazanım cihazı vardır
- Cihazların en verimli ve tasarruflu modda çalışmasını sağlamak amacıyla frekans kontrol cihazı bulunmakta ancak çalışanlar kullanımı konusunda bilinçlendirilmeli ve eğitilmelidir
- Çay kazanlarında damacana su yerine sıfır su hattı kullanılıyor
- İskeleimizde kullanılan plastikleri azaltmak için şebeke suyuna arıtma takılarak plastik ambalajlı içecekler yerine postmix-premix cihazları kullanılmaya başlandı

Sürdürülebilir Çevre Yönetimi Adımlarımız

- Bisiklet kiralama ve misafirleri toplu taşımaya yönlendirme
- Restoran ve barlarda arıtma cihazından elde edilen su kullanılmaktadır.
- Min. enerji harcayan aydınlatma lambaları kullanılmaktadır.
- Güneş enerjisi panelleri ile su ısıtılmaktadır.
- Tüm alanlarda otomasyon sistemimiz vardır.
- Poşet Çamaşırhane Poşeti yerine Bez poşet kullanıyoruz
- Mini-bar kapalı dolapta değil hava çıkışı var
- Misafir odalarının temizliği sırasında klima kapalı halde cam pencere açılarak doğal havalandırma sağlanmaktadır.
- Giriş kapıları fotoselli değil buton ile açmalıdır.
- Spor tesislerindeki yağmur suları toplanıp tesislerin bahçesinin sulanmasında kullanılmaktadır.
- Kurumuş dal ve yapraklardan kompost elde ediliyor ve gübre olarak kullanılmaktadır.

Misafirlerimize atık pillerle ilgili bilgilendirmemizdir;



One small battery makes four square meters of land uncultivable.
We do not throw away expired batteries. We deliver it to the authorized company for disposal in a way that will not harm the nature.
Support the Sustainable Environment and don't throw the batteries away.

Eine kleine Batterie macht vier Quadratmeter Land unbebaubar.
Wir werfen abgelaufene Batterien nicht weg. Wir liefern es an den autorisierten Betrieb zur umweltgerechten Entsorgung. Unterstützen Sie die nachhaltige Umwelt und werfen Sie die Batterien nicht weg.

Bir küçük kalem pil, dört metrekare toprağı üretim yapılamaz hale getiriyor.
Ömrünü tamamlayan pilleri atmıyoruz. Doğaya zarar vermeyecek şekilde bertaraf edilmesi için yetkili firmaya teslim ediyoruz.
Siz de Sürdürülebilir Çevre için destek olun ve pilleri çöpe atmayın.



Kaynak israfını önlemenin yanı sıra hayat standartlarını yükseltme çabaları ve son yıllarda yaşanan enerji krizi ile bu gerçeği fark eden ülkeler; atıkların geri toplanması, geri kazanımı ve tekrar kullanılabilmesi için çözümler üretme çabasına girmişlerdir. Atıkların geri kazanılması ve tekrar ekonomiye kazandırılmasının ilk adımı atıkların kaynağında ayrıştırılmasıdır.

Tesisimiz 27.12.2020 yılında "Sıfır Atık Belgesi " almaya hak kazanmıştır.



T.C.
ANTALYA VALİLİĞİ
Çevre ve Şehircilik İl Müdürlüğü



Belge No: TS/7/B2/9/57

Tarih: 20/12/2020

SIFIR ATIK BELGESİ
(Temel Seviye)

Adı : DEMİRCİ TURİSTİK TESİSLER İŞLETMELERİ A.Ş. - THE SENSE DE LUXE HOTEL
Adresi : ANTALYA,ŞİDE Mahallesi, 652 SOKAK, No: 4-1, MANAVGAT,Türkiye
Vergi No : 2820039884

12/07/2019 tarihli ve 30829 sayılı Resmi Gazete'de yayımlanarak yürürlüğe giren Sıfır Atık Yönetmeliği'nce Sıfır Atık Yönetim Sistemi'ni kurarak **Sıfır Atık Belgesi**'ni almaya hak kazanmıştır.

Belge Son Geçerlilik Tarihi: 20/12/2025

 e-imzalıdır

Tevfik ALTINAY
Çevre ve Şehircilik İl
Müdürü

Bu belge, güvenli elektronik imza ile imzalanmıştır.

Belge Doğrulama Adresi: https://www.turkiye.gov.tr/cevre-ve-sehircilik-bakanligi/Belge_Dogrulama_Kodu_QXLGO00U

ÇALIŞMA HAYATINDA İNSAN KAYNAĞI YAKLAŞIMIMIZ

Emir Hotels bünyesinde en önemli kaynağımızı çalışanlar olarak görüyoruz. Çalışanlarımızın performans değerlendirmeleri, eğitim ve kariyer yönetimi, çalışanlarımızın güvenliği, sosyal ve yan hakları gibi konular sürekli önceliğimizdir.

İşe Alımlarımız

İşletmelerimizde işe alımlar, İnsan Kaynakları ve Eğitim departmanlarının çizmiş olduğu çerçeveye bağlı kalınarak yapılır. Genel yetenek değerlendirmeleri yapmak, adil olmak, ayırım yapmamak, objektif olmak gibi değerlerimiz işe alımlarımızda en önemli hususlardır.

Performans Değerlendirmesi ve Adil Ücretlendirme

Performans değerlendirmelerinin amacı, çalışanlarımızın yöneticileriyle birlikte güçlü yönlerini konuşması, gelişmesi gereken yönleri için önerilerin görüşülmesi ve kariyer planlamalarının tartışılması için ciddi ve kaliteli bir zaman ayırmak olup, harika bir fırsattır. Performans değerlendirmeleri her yıl, yılda iki defa yapılır.

Çalışanlarımız tesislerimizde işe başlamadan önce alacakları ücret, çalışma şartları, çalışma saatleri, ücretlerini ne zaman alacakları gibi konularda bilgilendirilirler.

Farklı ülke veya milliyetlerden olan çalışanlarımızın tüm özlük işlemleri, yasal prosedürlere uygun olarak İnsan Kaynakları departmanımız tarafından takip edilmekte, otel içerisinde tüm çalışanlarımıza herhangi bir özelliği göze alınmaksızın eşit imkanlar sunulmaktadır. Milliyet, ırk, dil, din vb. ayrımı yapmamak, çalışma prensiplerimizin önceliklerindedir.

ÇALIŞMA HAYATINDA İNSAN KAYNAĞI YAKLAŞIMIMIZ

Eğitim Misyonumuz

Çalışma arkadaşlarımızı işlerinde yetkin olacak şekilde geliştirmek, şirketimizin ilerlemesine de katkı sağlamak üzere onların potansiyellerini artırmak misyonumuzdur.

Otelimiz, çalışanların kendilerini geliştirmelerine, potansiyellerinin en yüksek limitine ulaşabilmelerine ve otel endüstrisinde başarılı ve tatmin edici bir kariyerin anahtarına sahip olabilmelerine olanak sağlayacak şekilde tasarlanarak, iyi planlanmış bir gelişme ve ödüllendirme sistemi sunar.

Temel Eğitim Programları

Bütün çalışanların tamamlaması gereken Emir Hotels temel eğitim programlarıdır.

- Oryantasyon Eğitimi • Departman İşbaşı Eğitimleri • Pekiştirme Eğitimleri • Kalite Sistemleri Eğitimleri

Koruyucu/ Önleyici Programlar

- Yangın, Sağlık ve Hayat Güvenliği • İlk Yardım • Acil Durum - Kriz Yönetimi • Hijyen ve Sanitasyon

Gelişim Programları

İhtiyaca yönelik hazırlanan destekleyici gelişim programlarıdır.

- Eğitiminin Eğitimi • Yönetim ve Liderlik Eğitimi • Kişisel Gelişim Eğitimleri • Teknik/Mesleki Eğitimler
- Yabancı Dil Desteği

ÇALIŞANLARIMIZIN PROFİLİ

Bölge ve İl Haritası



Çalışan istihdamı sağlarken özellikle yerel halkın istihdamına özen gösteriyoruz.

Yerel halk ve bölge çalışanı istihdam verilerimiz şu şekildedir;

%60 oranında **Antalya İli**

%40 oranında **Şehir dışı**

ÇALIŞANLARIMIZIN PROFİLİ

Yabancı Çalışanlarımız



Ayın Çalışanı Seçimi ve Motivasyon Partisi

Her ayın sonunda ayın çalışanını belirliyor, çalışanlar için yaptığımız motivasyon partisinde o yıl yönetim tarafından belirlenmiş olan ödül ile ödüllendiriyoruz.

Çalışanımızın ödüllendirilmesinde şu hususları dikkate alıyoruz;

- İş disiplinine uyum,
- İletişim,
- Beklenilenin üzerinde performans göstermesi,
- Kaynakları verimli kullanması,
- Yüksek müşteri memnuniyeti,
- Güler yüzlülük,
- İyileştirme ve geliştirme çalışmaları.



ÖZEL GÜNLER VE ETKİNLİKLER

Tema vakfı ve yerel devlet okullarından öğrencilerimiz ile ağaç dikme ve çevre etkinlikleri ile hem çalışanlarımıza hem gelecek nesillere çevre bilinci oluşturuyoruz.



ÖZEL GÜNLER VE ETKİNLİKLER

Özel gereksinimli çocuklarımızı aileleri ve öğretmenleri ile otellerimizde ağırlıyoruz



ÖZEL GÜNLER VE ETKİNLİKLER

Doğum Günü Kutlamaları

Tüm çalışanlarımızın motivasyonunu arttırmak ve ekip ruhunu yaşatmak adına sıklıkla organizasyonlar planlıyor ve gerçekleştiriyoruz.

Aynı ayda doğan çalışanlarımızın doğum günü kutlamaları bu organizasyonlarımıza bir örnektir.



ÖZEL GÜNLER VE ETKİNLİKLER

Anneler Günü Tebriği, Kadınlar Günü Kutlamaları



EĞİTİMİN ASIL AMACININ BİLGİLENMEK DEĞİL EYLEME GEÇMEK OLDUĞUNA İNANIYORUZ

Sürdürülebilirlik kapsamında attığımız ve atmaya planladığımız tüm adımlarla ilgili çalışanlarımıza bilgi aktarıyor, onları uygulamalarımıza destek vermeye davet ediyoruz.

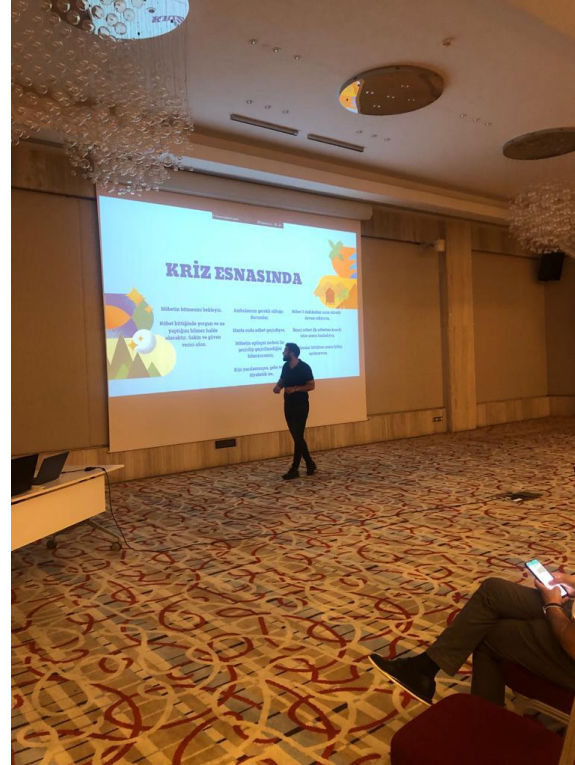


Kişisel Hijyen & Gıda Güvenliği Eğitimleri



Çevre ve Atık Yönetimi Eğitimleri

Engelliler Haftasında çalışanlarımıza uzmanlar tarafından verilen özel gereksinimli bireylere yaklaşım konulu eğitimimiz:



Emir Hotels İnsan Kaynakları, Kalite, Eğitim ve Gelişim Ekibimizle, sektörün en iyi insan kaynağını yetiştirme, gelişimini sürekli kılma amacıyla eğitim faaliyetlerimizi sürdürmekteyiz. Hedefimiz, hayata geçirdiğimiz tüm eğitim programlarının çalışanlarımızın hayatında fark yaratmasını ve kurumsal değere dönüşmesini sağlamaktır. Bu bağlamda yaptığımız eğitimlerimize örnekler;



Kimyasallar ve Güvenli
Kullanımı Eğitimleri

Emir Hotels kurumsal kimliğinin getirisi olan davranış standartlarımız konusunda kendimizi sürekli değerlendiriyor ve geliştiriyoruz. Tüm çalışanlarımızı Davranış Standartları programına dahil ederek işletmelerimizin sürdürülebilirliği açısından büyük adımlar attığımıza inanıyoruz.

Doğru ve yerinde iletişim, kriz çözme kabiliyeti, kişisel gelişim, mesleki yeterlilik gibi pek çok konuda kazanım sağlayacak eğitim programlarını sürece yayıyor ve sürekliliğini sağlamayı hedefliyoruz.



Davranış Standartları Eğitim Programı



Davranış Standartları Eğitim Programı



Her sene Türkiye'nin farklı bölgelerinde bulunan farklı okullarla görüşmeler gerçekleştiriyoruz.

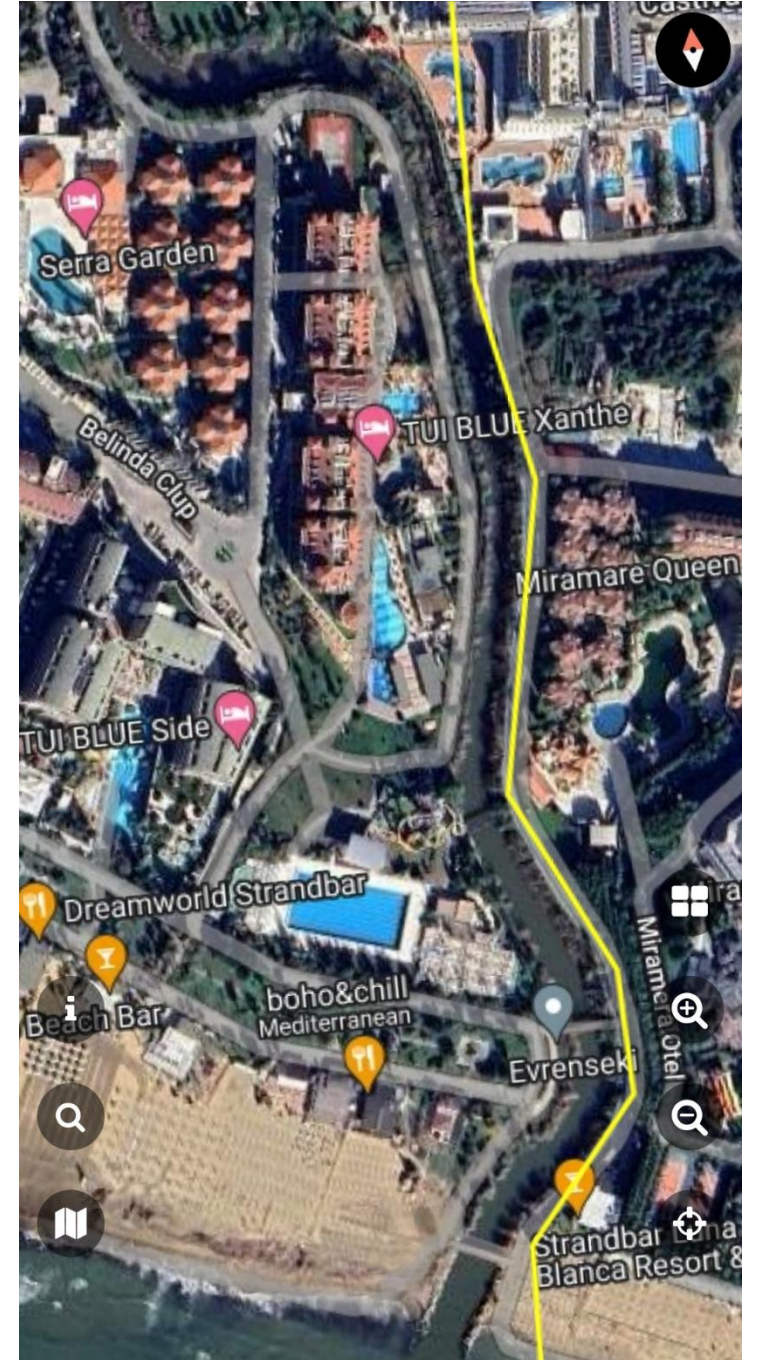
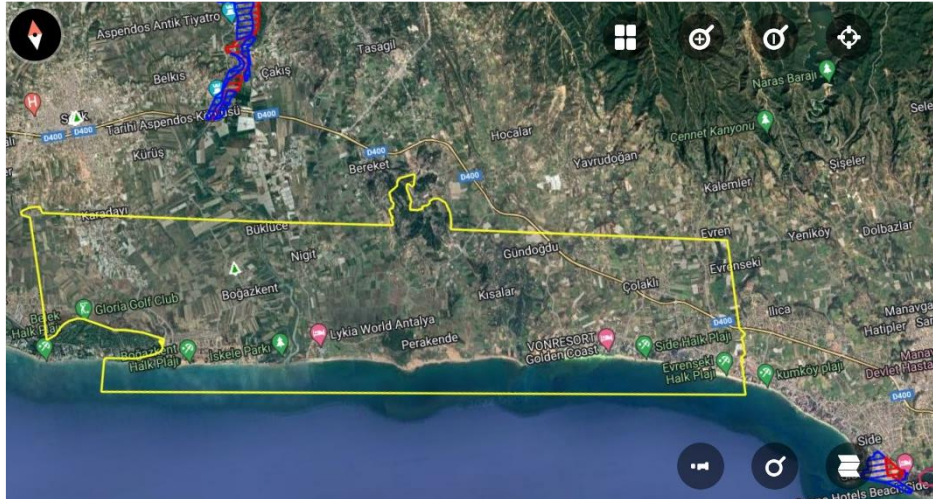
Mesleki gelişimleri için destek olmaya çalıştığımız öğrencileri, stajyerlerimiz olarak kabul etmekten ve birlikte yol almaktan mutluluk duyuyoruz.

Oryantasyon eğitimleri düzenleyerek stajyer öğrencilerimize ilk iş olarak kurumsal kimliğimizi, politikalarımızı ve faaliyetlerimizi aktarıyoruz.

DOĞAL (TABİİ) SİT ALANLARI;

Jeolojik devirlerle, tarih öncesi ve tarihi devirlere ait olup, ender bulunmaları veya özellikleri ve güzellikleri bakımından korunması gerekli yer üstünde, yer altında veya su altında bulunan korunması gerekli alanlardır. Doğal sit alanları; kesin korunacak hassas alanlar, nitelikli doğal koruma alanları ve sürdürülebilir koruma ve kontrollü kullanım alanları olarak üç kategoriye ayrılır. Bu alanlarda yapılacak tespit çalışmalarında, alanın özelliğine göre ilgili kurum ve kuruluşların görüşlerinin alınması esastır.

İşletmemiz, Antalya Manavgat'ta Çevre ve İklim Değişikliği Bakanlığı tarafından belirlenen doğal sit alanı sınırları içindedir. Bu kapsamda mevzuat koruma gerekliliklerine uygun yapılanma sağladığımızı ve gerekli izinlere sahip olduğumuzu, sıklıkla Bakanlık denetimlerine tabi tutduğumuzu bildiririz.





Çocuk Güvenliği ve Hakları Eğitimleri

Çocuk Hakları Politikamız ile kurumsal tutumumuzu belirlediğimiz ve bildirdiğimiz, çocukların haklarını, güvenliğini ve güvenliğini tehdit edecek her türlü davranışı, fiziksel, duygusal ve maddi her türlü sömürüye karşı olduğumuzu, aynı zamanda böyle bir durumla karşılaşıldığında izlenebilecek yolları kapsayan bilinçlendirme eğitimlerimizi sürekliliğini sağlıyoruz.

Dünyada 54 ülkede kadınlara yönelik ayrımcı yasalar bulunurken, 'namus savunması' Peru, Bangladeş, Arjantin, Ekvator, Mısır, Guatemala, İran, İsrail, Ürdün, Suriye, Lübnan ve Venezuela'nın ceza yasalarında yer alıyor.

Mültecilerin %80'ini kadınlar oluşturuyor.

Okuma-yazma bilmeyen ve eğitim hakkında mahrum 1 milyardan fazla yetişkinin 2/3'ü kadın.

Gazetecilerin 1/3'ü kadın olmasına rağmen, bölüm şefi, editör ya da patronların sadece %1'i kadın.

Dünyada her 3 kadından 1'i hayatının bir döneminde şiddete maruz kalıyor.

1.2 milyar yoksulun %70'ini kadınlar oluşturuyor.

Yeni üniversiteyi bitirmiş kadınlar, erkeklerden %20 daha az para kazanıyor. Bu fark 10 yıl içerisinde %31'e yükseliyor.

Her 5 kadından 1'i hayatının bir döneminde taciz veya tecavüz girişimi kurbanı oluyor.



Kadın Hakları ve Toplumsal Cinsiyet Eşitliği Eğitimleri

Hayat veren kadınlara hayal vermenin mutluluğu...

Kadın çalışanlarımızı hakları ve haklarını koruma yolları konusunda Antalya Barosu Kadın Hakları ve Toplumsal Cinsiyet Eşitliği Kurulu avukatları aracılığıyla bilinçlenmelerine destek oluyoruz.



FARKINDALIK ETKİNLİKLERİNDE EMİR HOTELS DE VAR

Dünya Gıda Günü etkinliği, Sürdürülebilir Turizm, İklim Dostu Turizm gibi seminer ve etkinliklerde yer alarak dünya gündemini takip edip uygulamalara öncülük ediyoruz



HAYATIN ENGELLERİNE KAPAK OLSUN!

Plastik Kapak Projesi kapsamında işletmelerimizde plastik şişe kapaklarını toplamaktayız.

Misafirlerimizi ve çalışanlarımızı bu projeye destek vermeye davet ediyoruz.

Türkiye Omurilik Felçlileri Derneği aracılığıyla manuel veya akülü tekerlekli sandalyelerin, ihtiyaç sahiplerine temin edilmesine destek oluyoruz.

Misafirlerimiz ile çalışanlarımıza doğal kaynakları koruma hedefimizi aktarma yollarımıza örnekler;



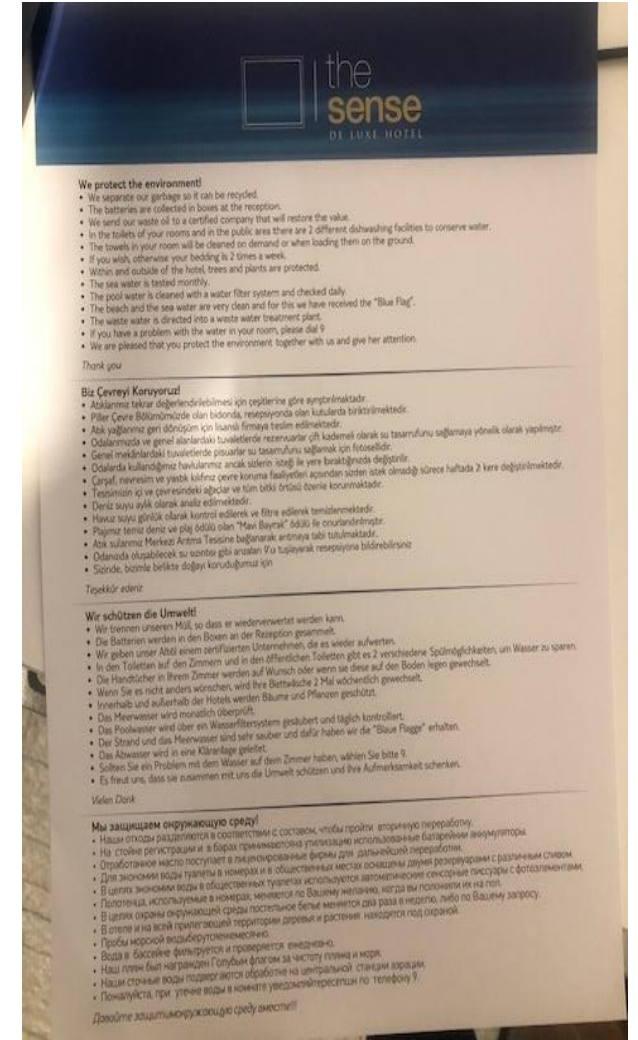
Bir damlası bile değerli!



Atık suyun korunması.



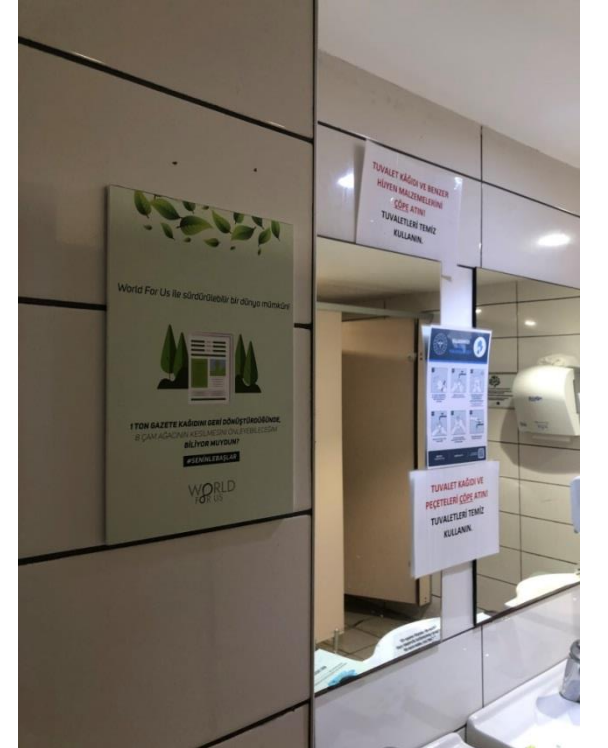
Doğal kaynakların korunması.



Misafirlerimize doğal kaynakları koruma çabamızda ne kadar etkili olabileceklerini, onların tercihlerine bırakarak aktarıyor, misafirlerimizi bu amaca destek olmaları için davet ediyoruz.

HER ŞEY SENİNLE BAŞLAR

Çalışma arkadaşlarımızla birlikte 'Her şey seninle başlar' diyerek kaynaklarımızı koruyoruz





Düzenli aralıklarla çevrenin korunması ve temizliğine verdiğimiz önemi, bu konudaki sorumluluk bilincimizi misafirlerimizi de davet ederek çevre temizliği etkinlikleri ile gösteriyoruz.



Ormanlar bir ekosistem olarak doğaya ve insanlara çok sayıda hizmet sunarlar. Bu hizmetler orman ekosistem hizmetleri adı altında habitat sağlama, oksijen üretimi, su üretimi, toprak koruma, biyolojik çeşitlilik, karbon depolama, besin döngüsü, odun üretimi, havayı temizleme, rekreasyon, eğitim gibi çok sayıda hizmetten oluşur.

TEMA Vakfı tarafından yürütülen ağaçlandırma projelerine verdiğimiz desteği düzenli hedefimiz haline getirdiğimizi bildiririz.

Ağaçlandırma projelerine verdiğimiz desteğe örnek olarak;





İSTİHDAM FUARINDA EMİR HOTELS

Manavgat Bölgesinde öğrencilerin ve bölge halkının katılımıyla gerçekleştirilen İstihdam Fuarında yerimizi aldık. Öğrencilere ve bölge halkına işletmelerimizin kapsamını aktarıp görüşmeler gerçekleştirdik. Bölge istihdamında edindiğimiz yerin sorumluluğu ve mutluluğu içerisindeyiz.



Yönetimde iletişime önem veriyoruz.
Yönetim ekibimiz ve yardımcıları için, güçlü ve doğru iletişim ile
motivasyon amaçlı organizasyonlarımızı sürekli yapıyoruz.



SOMUT VE SOMUT OLMAYAN KÜLTÜREL MİRASIN TANITILMASI

Bulduğumuz bölgenin doğal tarihi, turistik ve arkeolojik zenginlikleri, gelenek ve görenekleri, bölge halkı ve yöreye özgü özellikleri, civarda yapılabilecek geziler, sportif ve kültürel aktiviteler, ulaşım gibi konularda misafirlerimizin ulaşabilecekleri alanlarda ve internet sayfamızda bu raporla bilgilendirme yapıyoruz.

SIDE ANCIENT THEATER, APOLLO TEMPLE
SIDE ALTES THEATER, APOLLO-TEMPEL
SIDE ANTİK TİYATROSU, APOLLON TAPINAĞI



If you ask, "Which is the most precious jewel among the treasures in Side Ancient City?", our answer will be the Ancient Theater, located right in the center. It is considered the only example in Anatolia with its unique architecture. Antalya Side Theater is located in the narrow part of the peninsula where the city is located. The building is in the form of the Hellenistic tradition overflowing from a semi-circle in terms of plan, but has the characteristics of Roman architecture in terms of construction technique. With this unique feature, Side Antique Theater is one of the most original structures in this geography. Side Antique Theater, whose decorations show the baroque characteristics of the Antonine Period, bears the traces of the architecture that started with the Pompeius Theater in Rome. Especially do not miss the temples of Apollo and Athena, even try to catch the sunset if possible. While you are enchanted by the most romantic view of the Mediterranean, do not forget to lift your head and look at the Medusa reliefs on the temple.

How to go:

Antalya's Manavgat District can be reached directly by intercity buses departing from different points of Turkey. After arriving in Manavgat, it can be reached by Side buses.

Wenn Sie fragen: „Welches ist das wertvollste Juwel unter den Schätzen der antiken Stadt Side?“, wird unsere Antwort das antike Theater sein, das sich direkt im Zentrum befindet. Es gilt als das einzige Beispiel in Anatolien mit seiner einzigartigen Architektur. Das Antalya Side Theatre befindet sich im schmalen Teil der Halbinsel, auf der sich die Stadt befindet. Das Gebäude steht in der Form der hellenistischen Tradition, die im Grundriss aus einem Halbkreis hervortritt, weist jedoch in der Bautechnik Merkmale der römischen Architektur auf. Mit diesem einzigartigen Merkmal ist das Side Antique Theatre eines der originalsten Bauwerke in dieser Geographie. Das Side Antique Theatre, dessen Dekorationen die barocken Merkmale der Antoninischen Zeit zeigen, trägt die Spuren der Architektur, die mit dem Pompeius-Theater in Rom begann. Verpassen Sie vor allem nicht die Tempel von Apollo und Athena, versuchen Sie sogar, wenn möglich, den Sonnenuntergang einzufangen. Während Sie vom romantischsten Blick auf das Mittelmeer verzaubert werden, vergessen Sie nicht, den Kopf zu heben und die Medusa-Reliefs am Tempel zu betrachten.

Anfahrt:

Der Bezirk Manavgat in Antalya kann direkt mit Überlandbussen erreicht werden, die von verschiedenen Orten in der Türkei abfahren. Nach der Ankunft in Manavgat kann es mit Side-Bussen erreicht werden.

"Side Antik Kentindeki hazineler arasındaki en kıymetli mücevher hangisi?" diye sorsanız yanıtımız tam merkezde yer alan Antik Tiyatro olur. Kendine özgü mimarisıyla Anadolu'daki tek örnek sayılıyor. Antalya Side Tiyatrosu, kentin yer aldığı yarımadanın daraldığı kesimde bulunuyor. Yapı, plan açısından Helenistik geleneğin yarım daireden taşan biçiminde, ancak inşaat tekniği açısından Roma mimarisi özelliklerini taşıyor. Side Antik Tiyatro'su bu eşsiz özellikleriyle bu coğrafyadaki en özgün yapılardan birisidir. Süslemelerinde Antoninler Dönemi barok özelliği görülen Side Antik Tiyatrosu, Roma'daki Pompeius Tiyatrosu ile başlayan mimarinin izlerini taşıyor. Özellikle Apollon ve Athena tapınaklarını kaçırmayın, hatta mümkünse gün batımını yakalamaya çalışın. Akdenizin en romantik manzarası karşısında büyülenirken, başınızı kaldırıp tapınak üzerindeki Medusa kabartmalarına bakmayı unutmayın.

Nasıl Gidilir:

Antalya'nın Manavgat İlçesi'ne Türkiye'nin farklı noktalarından kalkan şehirlerarası otobüslerle doğrudan ulaşılabilir. Manavgat'a geldikten sonra ise Side otobüsleri ile ulaşılabilir.

PIYAZ
ANTALYA PİYAZI



In the Antalya region, piyaz; It is a food made from boiled dried beans, onions, parsley, tomatoes, boiled eggs, tahini, chili peppers, olive oil and vinegar. Consumed as an appetizer in other regions of Turkey, piyaz is a registered dish in the Antalya region as a geographically indicated product and shows some differences in terms of its preparation.

In der Region Antalya Piyaz; Es ist ein Lebensmittel aus gekochten getrockneten Bohnen, Zwiebeln, Petersilie, Tomaten, gekochten Eiern, Tahini, Chilischofen, Olivenöl und Essig. In anderen Regionen der Türkei als Vorspeise konsumiert, ist Piyaz ein registriertes Gericht in der Region Antalya als geografisch gekennzeichnetes Produkt und weist einige Unterschiede in Bezug auf seine Zubereitung auf.

Antalya yöresinde piyaz; haşlanmış kuru fasulye, soğan, maydanoz, domates, haşlanmış yumurta, tahin, pul biber, zeytinyağı ve sirkeden yapılan bir yiyecektir. Türkiye'nin diğer bölgelerinde bir meze olarak tüketilen piyaz, Antalya yöresinde coğrafi işaretli ürün olarak tescil edilmiş bir yemekdir ve yapılışı itibarıyla da bazı farklılıklar gösterir.

ALAFARADIN KILIM WEAVING
ALAFARADIN TEPPICHE WEBEN
ALAFARADIN KILIM DOKUMACILIĞI



The rugs of Alafarad are a kind of weaving with kirkit, which is woven in the Küçükköy and Büyükköy neighborhoods of the Korkuteli district of Antalya province and its surroundings. Natural dyes are used in the production of these weavings, the warp and weft of which are made of sheep's wool. The main colors of Alafarad's rugs woven by women on wooden looms called "Istar" are green, red, black and blue.

Die Teppiche von Alafarad sind eine Art Weben mit Kirkit, das in den Stadtteilen Küçükköy und Büyükköy des Bezirks Korkuteli in der Provinz Antalya und Umgebung gewebt wird. Bei der Herstellung dieser Webstoffe, deren Kette und Schuss aus Schafwolle bestehen, werden natürliche Farbstoffe verwendet. Die Hauptfarben von Alafarads Teppichen, die von Frauen auf hölzernen Webstühlen namens "Istar" gewebt werden, sind Grün, Rot, Schwarz und Blau.

Alafaradın kilimleri, Antalya ili Korkuteli ilçesi Küçükköy ve Büyükköy Mahallesi ile çevresinde dokunan bir tür kirkitli dokumadır. Atkı ve çözücü koyun yününden imal edilen bu dokumaların yapımında, doğal boyalar kullanılmaktadır. "Istar" adı verilen aşıp tezgâhlarda, kadınlar tarafından dokunan Alafaradın kilimlerinin ana renkleri yeşil, kırmızı, siyah ve mavdir.

TOPLU TAŞIMA BİLGİLERİ

Manavgat Otogarından Türkiye'nin her tarafına otobüslerle ulaşmak mümkündür. Manavgat'ta şehir içi ve şehirlerarası ulaşım oldukça kolaydır. Araç sıkıntısı çekmeden ve fazla beklemeden istediğiniz yere toplu ulaşım araçlarıyla ekonomik bir şekilde ulaşabilirsiniz.

SİDE

Manavgat'tan Side'ye ulaşım her 15 dakikada bir hareket eden minibüslerle sağlanır. Manavgat Side arası 7 km olup yaklaşık olarak 20 dakika sürmektedir. Side otogardan her 5 dakikada hareket eden tramvaylarla Side merkezine 3 dakikalık kısa bir yolculuk sonrası ulaşılır.

KUMKÖY

Manavgat'tan Kumköy'e ulaşım her 20 dakikada bir hareket eden minibüslerle sağlanır. Manavgat Kumköy arası 18 km olup yaklaşık olarak 35 dakika sürmektedir.

TİTREYENGÖL

Manavgat'tan Titreyengöl'e ulaşım her 10 dakikada bir hareket eden minibüslerle sağlanır. Manavgat Titreyengöl arası 12 km. olup gidiş güzergahı sorgun, çamlık, oteller, sorgun halk plajı ve Titreyengöl'dür. Yaklaşık olarak 35 dakika sürmektedir.

GÜNDOĞDU

Manavgat'tan Gündoğdu'ya ulaşım her 20 dakikada bir hareket eden minibüslerle sağlanır. Manavgat Gündoğdu arası 19 km olup yaklaşık olarak 30 dakika sürmektedir.

ÇOLAKLI

Manavgat'tan Çolaklı'ya ulaşım her 20 dakikada bir hareket eden minibüslerle sağlanır. Manavgat Çolaklı arası 15 km olup yaklaşık olarak 25 dakika sürmektedir.

EVRENSEKİ

Manavgat'tan Evrenseki'ye ulaşım her 20 dakikada bir hareket eden minibüslerle sağlanır. Manavgat Evrenseki arası 13 km olup yaklaşık olarak 20 dakika sürmektedir.

MANAVGAT ŞEHALESİ

Manavgat'tan Şehaleye ulaşım her 15 dakikada bir hareket eden minibüslerle sağlanır. Manavgat Şehale arası 8 km olup yaklaşık olarak 10 dakika sürmektedir.

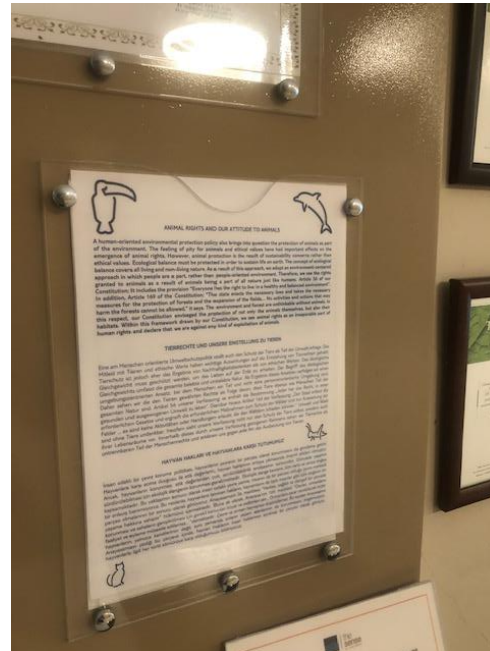
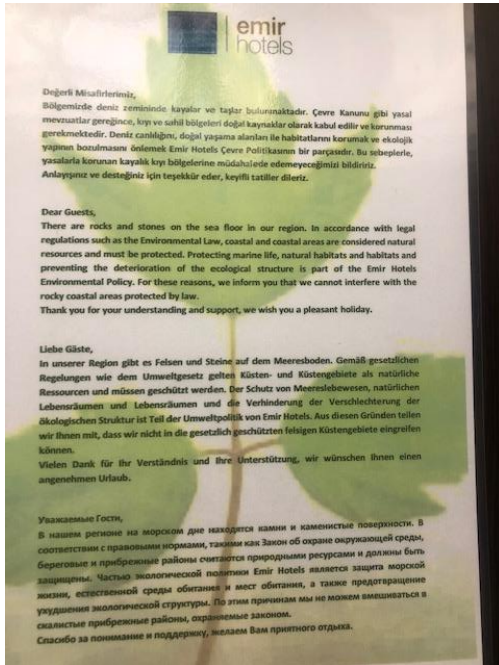
ALANYA

Manavgat'tan Alanya'ya ulaşım her 30 dakikada bir hareket eden minibüs ve otobüslerle sağlanır. Manavgat Alanya arası 65 km olup yaklaşık olarak 55 dakika sürmektedir.

ANTALYA

Manavgat'tan Antalya'ya ulaşım her 20 dakikada bir hareket eden otobüslerle sağlanır. Manavgat Antalya arası 70 km olup yaklaşık olarak 55 dakika sürmektedir.

Misafirlerimize hayvan hakları konusunda tutumumuzun bilgilendirmesidir;



ANIMAL RIGHTS AND OUR ATTITUDE TO ANIMALS

A human-oriented environmental protection policy also brings into question the protection of animals as part of the environment. The feeling of pity for animals and ethical values have had important effects on the emergence of animal rights. However, animal protection is the result of sustainability concerns rather than ethical values. Ecological balance must be protected in order to sustain life on earth. The concept of ecological balance covers all living and non-living nature. As a result of this approach, we adopt an environment-centered approach in which people are a part, rather than people-oriented environment. Therefore, we see the rights granted to animals as a result of animals being a part of all nature just like humans. Article 56 of our Constitution; It includes the provision "Everyone has the right to live in a healthy and balanced environment". In addition, Article 169 of the Constitution; "The state enacts the necessary laws and takes the necessary measures for the protection of forests and the expansion of the fields... No activities and actions that may harm the forests cannot be allowed," it says. The environment and forest are unthinkable without animals. In this respect, our Constitution envisaged the protection of not only the animals themselves, but also their habitats. Within this framework drawn by our Constitution, we see animal rights as an inseparable part of human rights and declare that we are against any kind of exploitation of animals.

TIERRECHTE UND UNSERE EINSTELLUNG ZU TIEREN

Eine am Menschen orientierte Umweltschutzpolitik stellt auch den Schutz der Tiere als Teil der Umwelt infrage. Das Mitleid mit Tieren und ethische Werte haben wichtige Auswirkungen auf die Entstehung von Tierrechten gehabt. Tierschutz ist jedoch eher das Ergebnis von Nachhaltigkeitsbedenken als von ethischen Werten. Das ökologische Gleichgewicht muss geschützt werden, um das Leben auf der Erde zu erhalten. Der Begriff des ökologischen Gleichgewichts umfasst die gesamte belebte und unbelebte Natur. Als Ergebnis dieses Ansatzes verfolgen wir einen umgebungszentrierten Ansatz, bei dem Menschen ein Teil und nicht eine personenorientierte Umgebung sind. Daher sehen wir die den Tieren gewährten Rechte als Folge davon, dass Tiere ebenso wie Menschen Teil der gesamten Natur sind. Artikel 56 unserer Verfassung; es enthält die Bestimmung „Jeder hat das Recht, in einer gesunden und ausgewogenen Umwelt zu leben“. Darüber hinaus Artikel 169 der Verfassung; „Der Staat erlässt die erforderlichen Gesetze und ergreift die erforderlichen Maßnahmen zum Schutz der Wälder und zur Ausweitung der Felder ... es sind keine Aktivitäten oder Handlungen erlaubt, die den Wäldern schaden können.“ Umwelt und Wald sind ohne Tiere undenkbar. Insofern sieht unsere Verfassung nicht nur den Schutz der Tiere selbst, sondern auch ihrer Lebensräume vor. Innerhalb dieses durch unsere Verfassung gezogenen Rahmens sehen wir Tierrechte als untrennbaren Teil der Menschenrechte und erklären uns gegen jede Art der Ausbeutung von Tieren.

HAYVAN HAKLARI VE HAYVANLARA KARŞI TUTUMUMUZ

İnsan odaklı bir çevre koruma politikası, hayvanların çevrenin bir parçası olarak korunmasını da gündeme getirir. Hayvanlara karşı acıma duygusu ile etik değerlerin, hayvan haklarının ortaya çıkmasında önemli etkileri olmuştur. Ancak, hayvanların korunması etik değerlerden çok, sürdürülebilirlik endişesinin sonucudur. Dünyada yaşamın sürdürülebilmesi için ekolojik denge korunması gerekmektedir. Ekolojik denge kavramı, tüm canlı ve cansız doğayı kapsamaktadır. Bir yaklaşımın sonucu olarak insan odaklı çevre yerine, insanın da bir parçası olduğu çevre merkezli bir anlayış benimsiyoruz. Bu nedenle, hayvanlara tanınan hakların, hayvanların da tpki insanlar gibi tüm doğanın bir parçası olmalarının bir sonucu olarak görüyoruz. Anayasamızın 56. maddesi; "Herkes, sağlıklı ve dengeli bir çevrede yaşama hakkına sahiptir" hükmünü içermektedir. Buna ek olarak, Anayasa'nın 169. maddesi; "Devlet, ormanların korunması ve sahaların genişletilmesi için gerekli kanunları koyar ve tedbirleri alır... Ormanlara zarar verebilecek hiçbir faaliyet ve eyleme müsaade edilemez..." demektir. Çevre ve orman hayvansız düşünülemez. Bu açıdan Anayasamız hayvanların yalnızca kendilerinin değil, aynı zamanda onların yaşam alanlarının da korunmasını öngörmüştür. Anayasamızın çizdiği bu çerçevede içinde, hayvan haklarını insan haklarının ayrılmaz bir parçası olarak görüyor, hayvanlarla ilgili her türlü sömürüye karşı olduğumuzu bildiriyoruz.

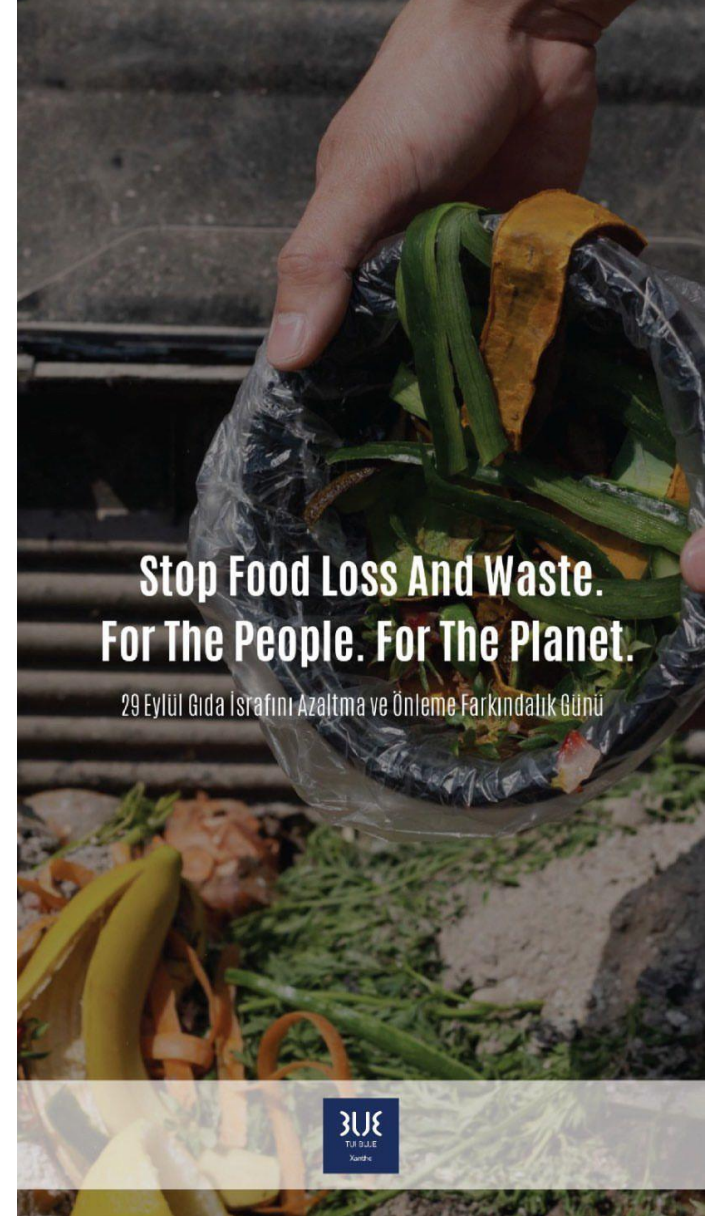


Dünya Çevre Günü
Dünya Şiddete Hayır Günü
Dünya Habitat Günü
Hayvanları Koruma Günü
Dünya Kız Çocukları Günü
Dünya Kadın Çiftçiler Günü
Dünya Tasarruf Günü
Milli Ağaçlandırma Günü
Dünya Çocuk Hakları Günü
Dünya Engelliler Günü
Kadın Hakları Günü
Dünya İnsan Hakları Günü
Dünya Hayvan Hakları Günü
Dünya Su Günü
Dünya Temizlik Günü

...

Özel ve tematik günlerde çalışanlarımızı ve misafirlerimizi bilgilendirmek, organizasyonlara katılımlarını teşvik etmek ve gerekli hatırlatmaları yapmak adına, afişlerle, görsellerle ve sosyal medya aracılığı ile paylaşımlarda bulunuyoruz.

ÖZEL VE TEMATİK GÜNLER İLE HATIRLATMALARI





Öğrencilerin sosyal sorumluluklar kapsamında yaptığı ve yapmak istediği tüm aktivitelere destek veriyor olmak en büyük mutluluğumuz.

Manavgat Anadolu Lisesi öğrenci ve öğretmenlerinin okul bahçesinde gerçekleştirdikleri kermese Emir Hotels Social Club ekibi olarak katıldık ve gıda desteği verdik.



DAYANIŞMANIN GÜCÜ

- Her yılın Ramazan ayında otelimiz çalışanlarına Ramazan çeki desteği sağlıyoruz.
Çünkü en büyük kültürel mirasımız olan dayanışmanın gücüne inanıyoruz.
- İlkokuldan lisanse, eğitim düzeyi fark etmeksizin çalışanlarımızın öğrenci çocukları için her yıl eğitim öğretim dönemi öncesinde Kırtasiye desteği veriyoruz.
- Eğitimi, toplumun ve insanın geleceğine yapılan en mühim yatırım olarak görüyoruz.
Belirlenmiş şartlardaki çalışanlarımızın öğrenci çocuklarına öğretim dönemi boyunca burs imkanı sağlıyoruz.



DAYANIŞMANIN GÜCÜ

- Özel öğrenim gereksinimli çocukları okul dönemlerinde ağırlıyoruz çevremizdeki ihtiyacı olan okullara park, badana vs yapıyoruz.
- Atık yemekler hayvanların tüketeyeceği yemekler ayıklanarak toplanır, soğuk odalarda muhafaza edilerek haftada 3 kez Manavgat Belediyesi Hayvan Barınağına gönderilmektedir. Dünya Hayvanları koruma gününde Belediye'den plaket alınmıştır.
 - Kedi evlerimizde barınan kedilerin bakımları gerçekleştirilmektedir. Bağış kutuları ile misafirlerimizden gelen bağışlar ile kedi mamaları olarak mamalarımızı günde 3 kez mamaları kaplara konulmaktadır.
 - Manavgat Tema Vakfı işbirliği ile bölge devlet okullardan öğrencilerimizi otelimizde ağırlayıp bahçemize ağaç dikme etkinliği kapsamında çocuklarımızda doğa ve çevre bilinci oluşturduk - Desteklerimiz için Tema tarafından teşekkür belgesi verildi
- Dünya Hayvanları koruma haftasında Yöneticiler ve personeller ile Manavgat Belediyesi Hayvan Barınağı ziyaret edilerek mama ve kedi kumu bağışı yapılmıştır.



YEREL TEDARİKÇİLERİMİZ

Bölgenin ticari hacmine katkı sağlıyoruz.

Yakın bölgelerde bulunan tedarikçiler ile çalışmaya özen gösteriyoruz.

Otellerimizin misafir ve çalışan hacmi, bulunduğumuz bölge için bir bağlamda insan potansiyeli yaratıp, bölge nüfusunu artırmaktadır.

Tedarikçi firmalarımızın teslimat araçlarının CO² salınımlarını minimize ederek çevreye yapılan etkilerin azaltılması hedefimiz ise bölgede bulunan yerel tedarikçilerle çalışma isteğimizin bir diğer sebebidir.

Bölgesel tedarik zincirimize ait veriler şu şekildedir;

%18 oranında **Manavgat İlçesi**

% 70 oranında **Antalya İli**

%30 oranında **Antalya dışı**

Tedarik yönetimimizin gerekliliği olarak tedarikçilerimizi değerlendiriyoruz.

Satın alma şartnamemizle sistemimize dahil ettiğimiz tedarikçi seçimlerimizde; yasal düzenlemelere uyum gösterme, ISO 14001 Çevre Yönetim Sistemi belgesi sahibi olma, gıda tedarikçilerimiz için ISO 22000 Gıda Güvenliği Yönetim Sistemi belgesi sahibi olma kriterlerini öncelikle tercih sebebi olarak kabul ediyoruz.



PAYDAŞLARIMIZLA İLETİŞİM YOLLARIMIZ

Çalışanlarımız ile

Birebir görüşmeler, grup toplantıları, eğitimler, çalıştaylar, performans değerlendirmeleri, kariyer geliştirme toplantıları, faaliyet raporları

Misafirlerimiz ile

Birebir görüşmeler, anketler, sosyal medya

Tedarikçilerimiz ile

Birebir görüşmeler, satınalma şartnameleri, tedarikçi değerlendirmeleri toplantılar

Yerel Topluluklar ile

Sosyal projeler, faaliyet raporları, toplantılar, sosyal medya

Kamu Kuruluşları ile

toplantılar, faaliyet raporları,

Üniversiteler ve Akademisyenler ile

Stajyer programı, konferans-toplantı katılımı, burslar



Otel birlikleri, belediyeler, bölge muhtarlıkları, resmi makamlar ile, yönetim ekibimiz ve belirlenmiş temsilcilerimiz aracılığıyla;

Bölgenin tanıtımı amaçlı çalışmalar,
Yerel kaynak ve imkanların korunması,
Bölgede yardımlaşma,
Yöreyi etkileyecek önemli sorunların çözümü,
Tarihi ve kültürel varlıkların korunması,
Yöresel farkındalığın artırılması için ortak çalışmalar yürütüyoruz.

